

# NETTOPRISER · JANUAR 2024

## INDHOLD

### Udendørs Lygter / Spots



Way sidehgt.  
side 2-4  
Way tophgt.  
side 5-6



Peak  
side 7



Nyx 330  
side 8-9



Nyx 450  
side 10



Space  
side 13



Sky Park  
side 14



Sticks 3000  
side 16



Dua High  
side 18



Turn Street  
side 11



Turn Spot  
Turn Gobo  
side 11-12

### Udendørs Pullerter



Sky Pullert  
side 15



Sticks 900  
side 16



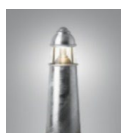
Nyx Pullert  
side 20



Dua Pullert  
Dua Pullert Low  
side 17



Tema Pullert  
side 19



Pharos  
side 20

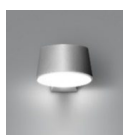
### Inden- og udendørs Væg



Sky Væg  
side 14



Pelée Wall  
side 39



Nyx 190  
Nyx 330  
side 21-23



Quarto 270  
Quarto 380  
side 24-26



Square 190  
Square 250  
Square 270  
side 27-30



Stoa  
side 31



Tema Buen  
side 32

### Indendørs Ind- og påbygning



Yoyo Påbygning  
side 33-34



Pelée  
Indbygning  
Påbygning  
side 36-37



Pelée Downlight  
side 38



H+M  
Indbygning  
Påbygning  
side 43-44



Punktampen  
side 46-47

### Indendørs Nedhængt



Yoyo Pendel  
side 35



Pelée Pendel  
side 38



Pelée Line  
side 40-42



H+M Pendel  
side 45

**LED moduler** side 48-49

**Designmaster** side 50-54

**Standardmaste** side 55-56

**Farvekoder** side 57

**Salgs- og  
leveringsbetingelser**  
side 58

Priserne i denne prislister er nettopriser ekskl. moms, gældende for forhandlere og andre med videresalg for øje.

Priser på master og tilbehør er netto-nettopriser uden rabat.

**FOCUS-LIGHTING**

**WAY SIDEHÆNGT, Ø48**


<b>Sidehængt Ø48, FF-DA board med T3 linser til lokalveje, E-klasse</b>			
Varenummer	Lyskilde	Nettopris excl. moms	DKK
9810-	LED 3xFF-DA, T3, programmerbar, 10,5 m ledning		6130
9812-	LED 4xFF-DA, T3, programmerbar, 10,5 m ledning		6820

<b>Sidehængt Ø48, FF-DA board med MEW linser til trafikveje, L-klasse</b>			
Varenummer	Lyskilde	Nettopris excl. moms	DKK
9815-	LED 3xFF-DA, MEW, programmerbar, 10,5 m ledning		6130
9816-	LED 4xFF-DA, MEW, programmerbar, 10,5 m ledning		6820

<b>Sidehængt Ø48, FF-DA board med T4 linser til rundkørsler og bred vej</b>			
Varenummer	Lyskilde	Nettopris excl. moms	DKK
9813-	LED 3xFF-DA, T4, programmerbar, 10,5 m ledning		6130
9814-	LED 4xFF-DA, T4, programmerbar, 10,5 m ledning		6820

<b>Sidehængt Ø48, FF-DA board med PX linser til fodgængerfelter</b>			
Varenummer	Lyskilde	Nettopris excl. moms	DKK
9817-	LED 3xFF-DA, PX, programmerbar, 10,5 m ledning		6130
9818-	LED 4xFF-DA, PX, programmerbar, 10,5 m ledning		6820

Vælg farve, farvetemperatur etc. i skemaet og byg varenummeret op som vist i eksemplet nedenfor.							
Farve	Pris	Farvetemperatur	Pris	Dæmpning/styring	Pris	Beskyttelsesklasse	Pris
01= raw anodiseret	0	730 = 3000 K, 70 Ra	0	blank = programmerbar	0	blank = klasse II	0
4 = grafitgrå	0	740 = 4000 K, 70 Ra	0	D = DALI-2	0	J = klasse I	0
9 = silvergrå	0	827* = 2700 K, 80 Ra	0	F = LineSwitch	0		
17 = corten brown	0	830* = 3000 K, 80 Ra	0	R = Zhaga sokkel op, D4i	1000	N = Halogenfri ledning	100
66 = noir 900	0	840* = 4000 K, 80 Ra	0	RC = CityTch/InteractCity, D4i	1000		
Øvrige RAL-farver	500	* OBS: Længere leveringstid		S = Zhaga sokkel ned, D4i	500		
				RS = Zhaga sokler op/ned, D4	1250		
<b>Korrosionsbeskyttelse</b>			<b>Pris</b>				
C5 = C5 korrosionsbeskyttelse			600				
Ved ekstra korrosionsbeskyttelse tilføj C5 efter farvekode i varenummeret. Eks.: 9810-9C5730							
<b>Eksempel:</b> 9810-9730 = WAY sidehængt Ø48, 3 x FF-DA board, linsetype T3, silvergrå, 3000K 70 Ra							
Se lumenpakker i Way-specifikationen på <a href="http://focus-lighting.dk">focus-lighting.dk</a>							

WAY SIDEHÆNGT, Ø60

Sidehængt Ø60, FF-DA board med T3 linser til lokalveje, E-klasse			
Varenummer	Lyskilde	Nettopris excl. moms	DKK
9870-	LED 3xFF-DA, T3, programmerbar, 10,5 m ledning		6130
9872-	LED 4xFF-DA, T3, programmerbar, 10,5 m ledning		6820

Sidehængt Ø60, FF-DA board med MEW linser til trafikveje, L-klasse			
Varenummer	Lyskilde	Nettopris excl. moms	DKK
9875-	LED 3xFF-DA, MEW, programmerbar, 10,5 m ledning		6130
9876-	LED 4xFF-DA, MEW, programmerbar, 10,5 m ledning		6820

Sidehængt Ø60, FF-DA board med T4 linser til rundkørsler og bred vej			
Varenummer	Lyskilde	Nettopris excl. moms	DKK
9873-	LED 3xFF-DA, T4, programmerbar, 10,5 m ledning		6130
9874-	LED 4xFF-DA, T4, programmerbar, 10,5 m ledning		6820

Sidehængt Ø60, FF-DA board med PX linser til fodgængerfelter			
Varenummer	Lyskilde	Nettopris excl. moms	DKK
9877-	LED 3xFF-DA, PX, programmerbar, 10,5 m ledning		6130
9878-	LED 4xFF-DA, PX, programmerbar, 10,5 m ledning		6820

Vælg farve, farvetemperatur etc. i skemaet og byg varenummeret op som vist i eksemplet nedenfor.							
Farve	Pris	Farvetemperatur	Pris	Dæmpning/styring	Pris	Beskyttelsesklasse	Pris
01= raw anodiseret	0	730 = 3000 K, 70 Ra	0	blank = programmerbar	0	blank = klasse II	0
4 = grafitgrå	0	740 = 4000 K, 70 Ra	0	D = DALI-2	0	J = klasse I	0
9 = silvergrå	0	827* = 2700 K, 80 Ra	0	F = LineSwitch	0		
17 = corten brown	0	830* = 3000 K, 80 Ra	0	R = Zhaga sokkel op, D4i	1000	N = Halogenfri ledning	100
66 = noir 900	0	840* = 4000 K, 80 Ra	0	RC = CityTch/InteractCity, D4i	1000		
Øvrige RAL-farver	500	* OBS: Længere leveringstid		S = Zhaga sokkel ned, D4i	500		
				RS = Zhaga sokler op/ned, D4	1250		
<b>Korrosionsbeskyttelse</b>			<b>Pris</b>				
C5 = C5 korrosionsbeskyttelse			600				
Ved ekstra korrosionsbeskyttelse tilføj C5 efter farvekode i varenummeret. Eks.: 9870-9C5730							
<b>Eksempel:</b> 9870-9730 = WAY sidehængt Ø60, 3 x FF-DA board, linsetype T3, silvergrå, 3000K 70 Ra							
Se lumenpakker i Way-specifikationen på <a href="http://focus-lighting.dk">focus-lighting.dk</a>							

WAY PARK



Sidehængt Ø48, cirkulært board med diffuser			
Varenummer	Lyskilde	Nettopris excl. moms	DKK
9808-	LED Ø240, 64 dioder, programmerbar, 10,5 m ledning		7270
Sidehængt Ø60, cirkulært board med diffuser			
Varenummer	Lyskilde	Nettopris excl. moms	DKK
9908-	LED Ø240, 64 dioder, programmerbar, 10,5 m ledning		7270

Vælg farve, farvetemperatur etc. i skemaet og byg varenummeret op som vist i eksemplet nedenfor.

Farve	Pris	Farvetemperatur	Pris	Dæmpning/styring	Pris	Beskyttelsesklasse	Pris
01= raw anodiseret	0	830 = 3000 K, 80 Ra	0	blank = programmerbar	0	blank = klasse II	0
4 = grafitgrå	0	840 = 4000 K, 80 Ra	0	D = DALI-2	0	J = klasse I	0
9 = silvergrå	0			F = LineSwitch	0		
17 = corten brown	0			R = Zhaga sokkel op, D4i	1000	N = Halogenfri ledning	100
66 = noir 900	0			RC = CityTch/InteractCity, D4i	1000		
Øvrige RAL-farver	500			S = Zhaga sokkel ned, D4i	500		
				RS = Zhaga sokler op/ned, D4	1250		
Korrosionsbeskyttelse			Pris				
C5 = C5 korrosionsbeskyttelse			600				
Ved ekstra korrosionsbeskyttelse tilføj C5 efter farvekode i varenummeret. Eks.: 9808-9C5830							
<b>Eksempel:</b> 9808-66830 = WAY Park for Ø48 arm, cirkulært board, noir 900, 3000K 80 Ra							
Se lumenpakker i Way-specifikationen på <a href="http://focus-lighting.dk">focus-lighting.dk</a>							

## WAY TOPHÆNGT

Focus Lighting leverer og monterer ledning i det valgte tværsnit.  
Lampens tæthed garanteres ikke, hvis ledning monteres af andre end Focus Lighting.



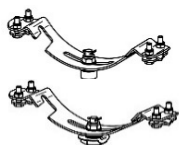
Tophængt, FF-DA board med T3 symmetriske linser		
Varenummer	Lyskilde	Nettopris excl. moms DKK
9850-	LED 3xFF-DA, T3, programmerbar	6130
9888-	LED 4xFF-DA, T3, programmerbar	6820

Tophængt, FF-DA board med MEW symmetriske linser		
Varenummer	Lyskilde	Nettopris excl. moms DKK
9854-	LED 3xFF-DA, MEW, programmerbar	6130
9889-	LED 4xFF-DA, MEW, programmerbar	6820

Tophængt, FF-DA board med CAT linser		
Varenummer	Lyskilde	Nettopris excl. moms DKK
9856-	LED 3xFF-DA, CAT, programmerbar	6130
9890-	LED 4xFF-DA, CAT, programmerbar	6820

Vælg farve, farvetemperatur, ledning etc. i skemaet og byg varenummeret op som vist i eksemplet nedenfor.

Farve	Pris	Farvetemperatur	Pris	Ledning	Pris	Dæmpning/styring	Pris
01= raw anodiseret	0	730 = 3000 K, 70 Ra	0	2 = 2 stk 2 m 1x2,5 mm <sup>2</sup>	0	blank = programmerbar	0
4 = grafitgrå	0	740 = 4000 K, 70 Ra	0	10 = 1 stk 10 m 2x1 mm <sup>2</sup>	0	D = DALI-2	0
9 = silvergrå	0	827* = 2700 K, 80 Ra	0			F = LineSwitch	0
17 = corten brown	0	830* = 3000 K, 80 Ra	0			R = Zhaga sokkel op, D4i	1000
66 = noir 900	0	840* = 4000 K, 80 Ra	0			RC = CityTch/InteractCity, C	1000
Øvrige RAL-farver	500	* OBS: Længere leveringstid				S = Zhaga sokkel ned, D4i	500
						RS = Zhaga sokler op/ned,	1250
<b>Beskyttelsesklasse</b>	<b>Pris</b>						
blank = klasse II	0						
J = klasse I	0						
<b>Korrosionsbeskyttelse</b>			<b>Pris</b>				
C5 = C5 korrosionsbeskyttelse			600				
Ved ekstra korrosionsbeskyttelse tilføj C5 efter farvekode i varenummeret. Eks.: 9850-9C5830							
<b>Eksempel:</b> 9850-98302 = WAY tophængt, 3 x FF-DA, linsetype T3 symmetrisk, silvergrå, 3000K 80 Ra, 2 m ledning							
Se lumenpakker i Way-specifikationen på focus-lighting.dk							



Tilbehør		Nettopris excl. moms DKK
1715-0	Bøjle for montage af Way på enkeltwire, rustfrit stål	1000
1716-0	Bøjle for montage af Way med SR sokkel på enkeltwire, rustfrit stål	1000
1717-0	Sæt med møtrikker og låseskiver for montage af Way med Zhaga sokkel	120
1718-0	Koblingsdåse, kl. II	200

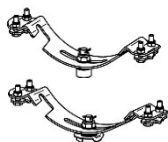
## WAY TOPHÆNGT

Focus Lighting leverer og monterer ledning i det valgte tværsnit.  
Lampens tæthed garanteres ikke, hvis ledning monteres af andre end Focus Lighting.



Tophængt, cirkulært LED board med CAT linser		
Varenummer	Lyskilde	Nettopris excl. moms DKK
9801-	LED Ø240, Low lumen, programmerbar	7270
9802-	LED Ø240, High lumen, programmerbar	7270

Vælg farve, farvetemperatur, ledning etc. i skemaet og byg varenummeret op som vist i eksemplet nedenfor.							
Farve	Pris	Farvetemperatur	Pris	Ledning	Pris	Dæmpning/styring	Pris
01= raw anodiseret	0	830 = 3000 K, 80 Ra	0	2 = 2 stk 2 m 1x2,5 mm <sup>2</sup>	0	blank = programmerbar	0
4 = grafitgrå	0	840 = 4000 K, 80 Ra	0	10 = 1 stk 10 m 2x1 mm <sup>2</sup>	0	D = DALI-2	0
9 = silvergrå	0					F = LineSwitch	0
17 = corten brown	0			N = Halogenfri ledning	100	R = Zhaga sokkel op, D4i	1000
66 = noir 900	0					RC = CityTch/InteractCity, [	1000
Øvrige RAL-farver	500					S = Zhaga sokkel ned, D4i	500
						RS = Zhaga sokler op/ned,	1250
<b>Beskyttelsesklasse</b>	<b>Pris</b>						
blank = klasse II	0						
J = klasse I	0						
<b>Korrosionsbeskyttelse</b>			<b>Pris</b>				
C5 = C5 korrosionsbeskyttelse			600				
Ved ekstra korrosionsbeskyttelse tilføj C5 efter farvekode i varenummeret. Eks.: 9801-9C5830							
<b>Eksempel:</b> 9801-98302 = WAY tophængt, cirkulært board, Low lumen, silvergrå, 3000K 80 Ra, 2 m ledning							
Se lumenpakker i Way-specifikationen på focus-lighting.dk							



Tilbehør		Nettopris excl. moms DKK
1715-0	Bøjle for montage af Way på enkeltwire, rustfrit stål	1000
1716-0	Bøjle for montage af Way med SR sokkel på enkeltwire, rustfrit stål	1000
1717-0	Sæt med møtrikker og låseskiver for montage af Way med Zhaga sokkel	120
1718-0	Koblingsdåse, kl. II	200

## PEAK 380

Focus Lighting leverer og monterer 8,5 m ledning, se nedenfor, + 2 meter ved armmontage.  
Lampens tæthed garanteres ikke, hvis ledning monteres af andre end Focus Lighting.



Ø 380 mm, FF-DA board med T3 linser til lokalveje, E-klasse			
Varenummer	Lyskilde	Nettopris excl. moms	DKK
8950-	LED 1xFF-DA, T3, programmerbar, 8,5 m ledning		5220
8951-	LED 2xFF-DA, T3, programmerbar, 8,5 m ledning		5900
8952-	LED 3xFF-DA, T3, programmerbar, 8,5 m ledning		6580



Ø 380 mm, FF-DA board med MEW linser til trafikveje, L-klasse			
Varenummer	Lyskilde	Nettopris excl. moms	DKK
8970-	LED 1xFF-DA, MEW, programmerbar, 8,5 m ledning		5220
8971-	LED 2xFF-DA, MEW, programmerbar, 8,5 m ledning		5900
8973-	LED 3xFF-DA, MEW, programmerbar, 8,5 m ledning		6580

Ø 380 mm, FF-DA board med T4 linser til rundkørsler og bred vej			
Varenummer	Lyskilde	Nettopris excl. moms	DKK
8955-	LED 1xFF-DA, T4, programmerbar, 8,5 m ledning		5220
8956-	LED 2xFF-DA, T4, programmerbar, 8,5 m ledning		5900
8957-	LED 3xFF-DA, T4, programmerbar, 8,5 m ledning		6580

Ø 380 mm, FF-DA board med PX linser til fodgængerfelter			
Varenummer	Lyskilde	Nettopris excl. moms	DKK
8980-	LED 1xFF-DA, PX, programmerbar, 8,5 m ledning		5220
8981-	LED 2xFF-DA, PX, programmerbar, 8,5 m ledning		5900
8982-	LED 3xFF-DA, PX, programmerbar, 8,5 m ledning		6580

Vælg farve, farvetemperatur og montageform i skemaet og byg varenummeret op som vist i eksemplet nedenfor.							
Farve	Pris	Farvetemperatur	Pris	Montage	Pris	Dæmpning/styring	Pris
01= raw anodisere	0	730 = 3000 K, 70 Ra	0	T = topmontage	0	blank = programmerbar	0
4 = grafitgrå	0	740 = 4000 K, 70 Ra	0	U = for arm	0	D = DALI-2	0
9 = silvergrå	0	827* = 2700 K, 80 Ra	0	G = gennembrudt hus	1100	F = LineSwitch	0
66 = noir 900	0	830* = 3000 K, 80 Ra	0	G76 = gennembrudt Ø76	1100	R = Zhaga sokkel op, D4i	500
Øvrige RAL-farver	500	840* = 4000 K, 80 Ra	0			RC = CityTch/InteractCity, D4	500
		* OBS: Længere leveringstid				S = Zhaga sokkel ned, D4i	500
<b>Beskyttelsesklasse</b>	<b>Pris</b>					RS = Zhaga sokler op/ned, D4	700
blank = klasse II	0						
J = klasse I	0					N = Halogenfri ledning	100
<b>Korrosionsbeskyttelse</b>			<b>Pris</b>				
C5 = C5 korrosionsbeskyttelse			600				
Ved ekstra korrosionsbeskyttelse tilføj C5 efter farvekode i varenummeret. Eks.: 8950-9C5830							
<b>Eksempel:</b> 8951-9730T = Peak 380, 2xFF-DA, linsetype T3, silvergrå, 3000K 70 Ra, topmontage, klasse II							
Se lumenpakker i Peak-specifikationen på <a href="http://focus-lighting.dk">focus-lighting.dk</a>							

## NYX 330 LYGTEHOVED

Focus Lighting leverer og monterer 5,5 m ledning.  
Lampens tæthed garanteres ikke, hvis ledning monteres af andre end Focus Lighting.



Ø 330 mm, LED FF-DA board med T3 linser til stier og lokalveje, E-klasse			
Varenummer	Lyskilde	Nettopris excl. moms	DKK
8914-	1xFF-DA, T3, High lumen, programmerbar, 5,5 m ledning		4990
8918-	1xFF-DA, T3, Low lumen, programmerbar, 5,5 m ledning		4990

Ø 330 mm, LED FF-DA board med SCL linser til stier			
Varenummer	Lyskilde	Nettopris excl. moms	DKK
8913-	1xFF-DA, SCL, High lumen, programmerbar, 5,5 m ledning		4990
8919-	1xFF-DA, SCL, Low lumen, programmerbar, 5,5 m ledning		4990

Vælg farve, farvetemperatur, ledningslængde etc. i skemaet og byg varenummeret op som vist i eksemplet nedenfor.							
Farve	Pris	Farvetemperatur	Pris	Dæmpning/styring	Pris	Beskyttelsesklasse	Pris
01= raw anodiseret	0	730 = 3000 K, 70 Ra	0	blank = programmerbar	0	blank = klasse II	0
3 = sort RAL 9005	0	740 = 4000 K, 70 Ra	0	D = DALI-2	0	J = klasse I	0
4 = grafitgrå	0	827* = 2700 K, 80 Ra	0	F = LineSwitch	0		
9 = silvergrå	0	830* = 3000 K, 80 Ra	0	R = Zhaga sokkel op, D4i	500	N = Halogenfri ledning	100
17 = corten brown	0	840* = 4000 K, 80 Ra	0	RC = CityTch/InteractCity, D	500		
66 = sort noir 900	0	* OBS: Længere leveringstid		S = Zhaga sokkel ned, D4i	500		
Øvrige RAL-farver	500			RS = Zhaga sokler op/ned, I	700		
<b>Korrosionsbeskyttelse</b>			<b>Pris</b>				
C5 = C5 korrosionsbeskyttelse			600				
Ved ekstra korrosionsbeskyttelse tilføj C5 efter farvekode i varenummeret. Eks.: 8914-9C5830							
<b>Eksempel på varenummer:</b> 8914-9730 = Nyx 330 FF-DA T3, High lumen, silvergrå, 3000K 70 Ra, 5,5 m ledning							
Se lumenpakker i Nyx-specifikationen på focus-lighting.dk							



Ø 330 mm, LED Comfort til lave master			
Varenummer	Lyskilde	Nettopris excl. moms	DKK
8910-	LED Comfort, programmerbar, 5,5 m ledning		4540

Vælg farve, farvetemperatur, ledningslængde etc. i skemaet.							
Farve	Pris	Farvetemperatur	Pris	Dæmpning/styring	Pris	Beskyttelsesklasse	Pris
01= raw anodiseret	0	827 = 2700 K, 80 Ra	0	blank = programmerbar	0	blank = klasse II	0
3 = sort RAL 9005	0	830 = 3000 K, 80 Ra	0	D = DALI-2	0	J = klasse I	0
4 = grafitgrå	0	840 = 4000 K, 80 Ra	0	F = LineSwitch	0		
9 = silvergrå	0	730 = 3000 K, 70 Ra	0	R = Zhaga sokkel op, D4i	500	Afskærmning	Pris
17 = corten brown	0	740 = 4000 K, 70 Ra	0	RC = CityTch/InteractCity, D	500	blank = frosted skærm	0
66 = sort noir 900	0			S = Zhaga sokkel ned, D4i	500	O = opal skærm	0
Øvrige RAL-farver	500			RS = Zhaga sokler op/ned, I	700		
						N = Halogenfri ledning	100
<b>Korrosionsbeskyttelse</b>			<b>Pris</b>				
C5 = C5 korrosionsbeskyttelse			600				
Ved ekstra korrosionsbeskyttelse tilføj C5 efter farvekode i varenummeret. Eks.: 8910-9C5830							
<b>Eksempel på varenummer:</b> 8910-9830G = Nyx 330 Comfort, silvergrå, 3000K 80 Ra, 5,5 m ledning, gennembrudt							



Gennembrudt hus	Pris
blank = ej gennemb.	0
G = gennembrudt	750
I tilfælde af gennembrudt hus tilføjes bogstavet G til varenummeret. Gælder alle varianter.	



## NYX TILBEHØR



Tilbehør til Nyx 330		
Varenummer	Beskrivelse	Nettopris excl. moms DKK
06034	Lamelafskærmning	400
1712-1	Adapter til Ø48 og Ø42 mm mast	200
1719-	Adapter til Ø76 mm mast - kombiner evt. med farvekode	



Dobbelt arm for Nyx 330		
Varenummer	Beskrivelse	Nettopris excl. moms DKK
8001-	Dobbelt arm, 2 x 400 mm, galvaniseret	2500
8002-	Dobbelt arm, 2 x 800 mm, galvaniseret	2600

Vælg evt. farve i skemaet og byg varenummeret op som vist i eksemplet nedenfor.		
Farve	Pris	
3 = sort RAL 9005	600	
4 = grafitgrå	600	
7 = galvaniseret	0	
9 = silvergrå	600	
17 = corten brown	600	
66 = sort noir 900	600	
Øvrige RAL-farver	600	
<b>Eksempel på varenummer:</b> 8001-9 = 2x400 mm dobbelt arm for Nyx 330, silvergrå		

## NYX 450 LYGTEHOVED

Focus Lighting leverer og monterer 9,5 m ledning, 2 x 1 mm<sup>2</sup>, + 2 meter i tilfælde af armmontage.  
Lampens tæthed garanteres ikke, hvis ledning monteres af andre end Focus Lighting.



Ø 450 mm, FF-DA board med T3 linser til lokalveje, E-klasse			
Varenummer	Lyskilde	Nettopris excl. moms	DKK
9930-	LED 2xFF-DA, T3, programmerbar, 9,5 m ledning		6820
9931-	LED 3xFF-DA, T3, programmerbar, 9,5 m ledning		7440
9932-	LED 4xFF-DA, T3, programmerbar, 9,5 m ledning		8060

Ø 450 mm, FF-DA board med MEW linser til trafikveje, L-klasse			
Varenummer	Lyskilde	Nettopris excl. moms	DKK
9950-	LED 2xFF-DA, MEW, programmerbar, 9,5 m ledning		6820
9951-	LED 3xFF-DA, MEW, programmerbar, 9,5 m ledning		7440
9952-	LED 4xFF-DA, MEW, programmerbar, 9,5 m ledning		8060

Ø 450 mm, FF-DA board med T4 linser til rundkørsler og bred vej			
Varenummer	Lyskilde	Nettopris excl. moms	DKK
9940-	LED 2xFF-DA, T4, programmerbar, 9,5 m ledning		6820
9941-	LED 3xFF-DA, T4, programmerbar, 9,5 m ledning		7440
9942-	LED 4xFF-DA, T4, programmerbar, 9,5 m ledning		8060

Ø 450 mm, FF-DA med PX linser til fodgængerfelter			
Varenummer	Lyskilde	Nettopris excl. moms	DKK
9955-	LED 2xFF-DA, PX, programmerbar, 9,5 m ledning		6820
9956-	LED 3xFF-DA, PX, programmerbar, 9,5 m ledning		7440

Vælg farve, farvetemperatur og montageform i skemaet og byg varenummeret op som vist i eksemplet nedenfor.

Farve	Pris	Farvetemperatur	Pris	Montage	Pris	Dæmpning/styring	Pris
01 = raw anodisere	0	730 = 3000 K, 70 Ra	0	T = topmontage	0	blank = programmerbar	0
4 = grafitgrå	0	740 = 4000 K, 70 Ra	0	U = for arm Ø60	0	D = DALI-2	0
9 = silvergrå	0	827* = 2700 K, 80 Ra	0	U48 = for arm Ø48	300	F = LineSwitch	0
66 = noir 900	0	830* = 3000 K, 80 Ra	0	G = gennembrudt hus	1100	R = Zhaga sokkel op, D4i	500
Øvrige RAL-farver	500	840* = 4000 K, 80 Ra	0	G76 = gennembrudt Ø76	1100	RC = CityTch/InteractCity, D	500
		* OBS: Længere leveringstid				S = Zhaga sokkel ned, D4i	500
<b>Beskyttelsesklasse</b>	<b>Pris</b>					RS = Zhaga sokler op/ned, D	700
blank = klasse II	0						
J = klasse I	0					N = Halogenfri ledning	100



Korrosionsbeskyttelse	Pris
C5 = C5 korrosionsbeskyttelse	600

Ved ekstra korrosionsbeskyttelse tilføj C5 efter farvekode i varenummeret. Eks.: 9930-9C5830

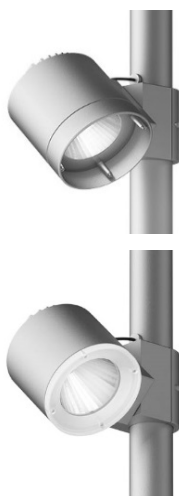
**Eksempel:** 9951-9730T = Nyx 450 3xFF-DA, linsetype MEW, silvergrå, 3000K 70 Ra, topmontage, kl. II

Se lumenpakker i Nyx-specifikationen på [focus-lighting.dk](http://focus-lighting.dk)

## NYX TILBEHØR

Varenummer	Beskrivelse	Nettopris excl. moms	DKK
9023-	Vægbeslag		1200
<b>Farve</b>	<b>Pris</b>		
4 = grafitgrå	0		
9 = silvergrå	0		
66 = noir 900	0		

## TURN



Focus Lighting leverer og monterer 8,5 m ledning.

Lampens tæthed garanteres ikke, hvis ledning monteres af andre end Focus Lighting.

Turn Spot				
Varenummer	Spredningsvinkel	Lyskilde	Nettopris excl. moms	DKK
8836-	Wide 38°	Bridgelux V18, programmerbar		6250
8837-	Medium 19°	Bridgelux V18, programmerbar		6250
8838-	Narrow 12°	Bridgelux V18, programmerbar		6250

Turn Spot Halo				
Varenummer	Spredningsvinkel	Lyskilde	Nettopris excl. moms	DKK
8840-	Wide 38°	Bridgelux V18, programmerbar		6250
8841-	Medium 19°	Bridgelux V18, programmerbar		6250
8842-	Narrow 12°	Bridgelux V18, programmerbar		6250

Vælg farve, farvetemperatur etc. i skemaet og byg varenummeret op som vist i eksemplet nedenfor.

Farve	Pris	Farvetemperatur	Pris	Dæmpning/styring	Pris	Beskyttelsesklasse	Pris
01 = raw anodiseret	0	827 = 2700 K, 80 Ra	0	blank = programmerbar	0	blank = klasse II	0
4 = grafitgrå	0	830 = 3000 K, 80 Ra	0	D = DALI-2	0	J = klasse I	0
9 = silvergrå	0	840 = 4000 K, 80 Ra	0	F = LineSwitch	0		
17 = corten brown	0			R = Zhaga sokkel op, D4	1000		
66 = noir 900	0			RC = CityTch/InteractCity	1000		
Øvrige RAL-farver	500						
Filter		Montage					
blank = uden filter	0	blank = beslag til cylindrisk mast, Ø76 mm			0		
Y = honeycomb filter	150	B90 = beslag til konisk mast, Ø60-90 mm			1000		
		B121 = beslag til konisk mast, Ø91-121 mm			1000		

Korrosionsbeskyttelse	Pris
C5 = C5 korrosionsbeskyttelse	600

Ved ekstra korrosionsbeskyttelse tilføj C5 efter farvekode i varenummeret. Eks.: 8836-4C5830

**Eksempel:** 8836-17830 = Turn Spot, wide, corten brown, programmerbar, 3000K 80 Ra, til cylindrisk mast



Turn Street Halo			
Varenummer	Lyskilde	Nettopris excl. moms	DKK
8920-	LED 1xDA 2x4, T3 linser, programmerbar		6250

Vælg farve, farvetemperatur etc. i skemaet og byg varenummeret op som vist i eksemplet nedenfor.

Farve	Pris	Farvetemperatur	Pris	Dæmpning/styring	Pris	Beskyttelsesklasse	Pris
01 = raw anodiseret	0	827 = 2700 K, 80 Ra	0	blank = programmerbar	0	blank = klasse II	0
4 = grafitgrå	0	830 = 3000 K, 80 Ra	0	D = DALI-2	0	J = klasse I	0
9 = silvergrå	0	840 = 4000 K, 80 Ra	0	F = LineSwitch	0		
17 = corten brown	0			R = Zhaga sokkel op, D4	1000		
66 = noir 900	0			RC = CityTch/InteractCity	1000		
Øvrige RAL-farver	500						
Montage							
blank = beslag til cylindrisk mast, Ø76 mm			0				
B90 = beslag til konisk mast, Ø60-90 mm			1000				
B121 = beslag til konisk mast, Ø91-121 mm			1000				

Korrosionsbeskyttelse	Pris
C5 = C5 korrosionsbeskyttelse	600

Ved ekstra korrosionsbeskyttelse tilføj C5 efter farvekode i varenummeret. Eks.: 8920-4C5830

**Eksempel:** 8920-9830 = Turn Street Halo, DA T3, silvergrå, programmerbar, 3000K 80 Ra



<b>Turn Gobo</b>			
Varenummer	Lyskilde	Nettopris excl. moms	DKK
8846-	LED 40 W, 85 mm linse "standard"		24420
8848-	LED 40 W, 63 mm linse "wide"		24420

Vælg farve o.a. i skemaet og tilføj koden til varenummeret ovenfor.

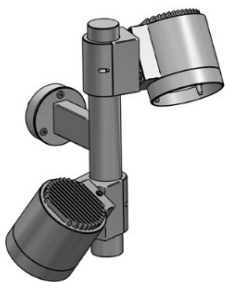
Farve	Pris	Styring	Pris	Montage	Pris
01 = raw anodiseret	0	D = DALI-2	800	blank = beslag til cylindrisk mast, Ø76 mm	0
4 = grafitgrå	0			B90 = beslag til konisk mast, Ø60-90 mm	1000
9 = silvergrå	0	Beskyttelsesklasse	Pris	B121 = beslag til konisk mast, Ø91-121 mm	1000
17 = corten brown	0	blank = klasse II	0		
66 = noir 900	0	J = klasse I	0		
Øvrige RAL-farver	500				

Korrosionsbeskyttelse	Pris
C5 = C5 korrosionsbeskyttelse	600

Ved ekstra korrosionsbeskyttelse tilføj C5 efter farvekode i varenummeret. Eks.: 8846-4C5830

<b>Gobo glas 50 mm + evt. farvefiltre</b>			
Varenummer	Beskrivelse	Nettopris excl. moms	DKK
8846-008	Gobo glas, sort/hvid		395
8846-0081	Gobo glas, sort + farvefilter eller farvetemperaturfilter (3000 el. 4000K) (hele fladen)		525
8846-0082	Gobo glas, 1 farvefilter (tilpasset motiv)		805
8846-0083	Gobo glas, 2 farvefiltre		1305
8846-0084	Gobo glas, 3 farvefiltre		1640
8846-0085	Gobo glas, multicolour 4c		1965
8846-0086	Gobo glas, greyscale		525

Priser på Gobo glas og filtre er ikke rabatgivende.



<b>Turn - arm for vægmontage</b>			
Varenummer		Nettopris excl. moms	DKK
8011-	Arm for ét armatur. Armaturet er monteret ved levering. Bestilles separat.		3570
8012-	Arm for to armaturer. Armaturene er monteret ved levering. Bestilles separat.		3790

Vælg farve i skemaet og tilføj koden til varenummeret ovenfor.

Farve	Pris						
01 = raw anodiseret	0						
4 = grafitgrå	0						
9 = silvergrå	0						
17 = corten brown	0						
66 = noir 900	0						
Øvrige RAL-farver	400						

## SPACE



Ø 640 mm, symmetrisk			
Varenummer	Lyskilde	Nettopris excl. moms	DKK
8880-	LED Bridgelux V18 Low lumen, programmerbar, 5,5 m ledning		7050
8882-	LED Bridgelux V22 High lumen, programmerbar, 5,5 m ledning		7050

Ø 640 mm, asymmetrisk type IV			
Varenummer	Lyskilde	Nettopris excl. moms	DKK
8901-	LED Bridgelux V18 Low lumen, programmerbar, 5,5 m ledning		7050
8902-	LED Bridgelux V22 High lumen, programmerbar, 5,5 m ledning		7050

Ø 640 mm, asymmetrisk type II			
Varenummer	Lyskilde	Nettopris excl. moms	DKK
8884-	LED Bridgelux V18 Low lumen, programmerbar, 5,5 m ledning		7050
8885-	LED Bridgelux V22 High lumen, programmerbar, 5,5 m ledning		7050

Vælg farve og farvetemperatur i skemaet og byg varenummeret op som i eksemplet nedenfor.							
Farvetillæg	Pris	Farvetemperatur	Pris	Montage	Pris	Dæmpning/styring	Pris
01= raw anodiseret	0	827 = 2700 K, 80 Ra	0	blank = Ø60 mast	0	blank = programmerbar	0
4 = grafitgrå	0	830 = 3000 K, 80 Ra	0	M76 = Ø76 mast	350	D = DALI-2	0
9 = silvergrå	0	840 = 4000 K, 80 Ra	0			F = LineSwitch	0
17 = corten brown	0	930* = 3000 K, 90 Ra	0			R = Zhaga sokkel op, D4i	500
66 = noir 900	0	* OBS: Længere leveringstid				RC = CityTch/InteractCity, D	500
Øvrige RAL-farver	600					S = Zhaga sokkel ned, D4i	500
						RS = Zhaga sokler op/ned, I	700
<b>Beskyttelsesklasse</b>	<b>Pris</b>						
blank = klasse II	0					N = Halogenfri ledning	100
J = klasse I	0						
<b>Korrosionsbeskyttelse</b>			<b>Pris</b>				
C5 = C5 korrosionsbeskyttelse			600				
Ved ekstra korrosionsbeskyttelse tilføj C5 efter farvekode i varenummeret. Eks.: 8882-9C5830							
<b>Eksempel på varenr: 8882-9830</b> = Space, symmetrisk, V22 High lumen, silvergrå, 3000K, Ø60 mast, kl. II							
Se lumenpakker i Space-specifikationen på <a href="http://focus-lighting.dk">focus-lighting.dk</a>							



Tilbehør		Nettopris excl. moms	DKK
8016-	Afstandsring til Ø88/90 designmaster - option - kombiner med farvekode ovenfor.		100
8017-	Afblænding i lakeret aluminium - kombiner med farvekode ovenfor.		1500

## SKY PARK



Ø 480 mm, LED, programmerbar driver			
Varenummer	Lyskilde	Nettopris excl. moms	DKK
8833-	LED Bridgelux V18 Low lumen, programmerbar, 4 m ledning		6250
8930-	LED Bridgelux V22 High lumen, programmerbar, 4 m ledning		6250

Vælg farve og farvetemperatur i skemaet og byg varenummeret op som i eksemplet nedenfor.

Farvetillæg	Pris	Farvetemperatur	Pris	Montage	Pris	Dæmpning/styring	Pris
01= raw anodiseret	0	827 = 2700 K, 80 Ra	0	blank = Ø60 mast	0	blank = programmerbar	0
4 = grafitgrå	0	830 = 3000 K, 80 Ra	0	M76 = Ø76 mast	350	D = DALI-2	0
9 = silvergrå	0	840 = 4000 K, 80 Ra	0			F = LineSwitch	0
17 = corten brown	0	930* = 3000 K, 90 Ra	0			R = Zhaga sokkel op, D4i	1000
66 = noir 900	0	* OBS: Længere leveringstid				RC = CityTch/InteractCity,	1000
Øvrige RAL-farver	600						
<b>Beskyttelsesklasse</b>	<b>Pris</b>					N = Halogenfri ledning	100
blank = klasse II	0						
J = klasse I	0						

### Korrosionsbeskyttelse

C5 = C5 korrosionsbeskyttelse

Pris

600

Ved ekstra korrosionsbeskyttelse tilføj C5 efter farvekode i varenummeret. Eks.: 8833-9C5830

**Eksempel på varenummer: 8833-9830** = Sky Park, V18 Low lumen, silvergrå, 3000K 80 Ra, for Ø60 mm mast

Se lumenpakker i Sky-specifikationen på focus-lighting.dk



Tilbehør		Nettopris excl. moms	DKK
8005-	Afstandsring til Ø88/90 designmaster - påkrævet - kombiner med farvekode ovenfor.		100
8006-	Afblænding i lakeret aluminium - kombiner med farvekode ovenfor.		450

## SKY VÆG



Ø 480 mm, LED, programmerbar driver			
Varenummer	Lyskilde	Nettopris excl. moms	DKK
6834-	LED Bridgelux V18, programmerbar		8860
6836-	LED Bridgelux V22, programmerbar		8860

Vælg farve og farvetemperatur i skemaet og byg varenummeret op som i eksemplet nedenfor.

Farvetillæg	Pris	Farvetemperatur	Pris	Dæmpning	Pris	Beskyttelsesklasse	Pris
01= raw anodiseret	0	827 = 2700 K, 80 Ra	0	blank = programmerbar	0	blank = klasse II	0
4 = grafitgrå	0	830 = 3000 K, 80 Ra	0	D = DALI-2	0	J = klasse I	0
9 = silvergrå	0	840 = 4000 K, 80 Ra	0	F = LineSwitch	0		
17 = corten brown	0	930* = 3000 K, 90 Ra	0				
66 = noir 900	0	* OBS: Længere leveringstid					
Øvrige RAL-farver	600						

### Korrosionsbeskyttelse

C5 = C5 korrosionsbeskyttelse

Pris

600

Ved ekstra korrosionsbeskyttelse tilføj C5 efter farvekode i varenummeret. Eks.: 6834-9C5830

**Eksempel på varenummer: 6834-9827** = Sky Væg, Low lumen, silvergrå, 2700K 80 Ra

Se lumenpakkerne i Sky-specifikationen på focus-lighting.dk

**SKY PULLERT**



<b>H 1020 mm, galvaniseret, LED</b>				
<b>Varenummer</b>	<b>Montering</b>	<b>LED/driver</b>	<b>Nettopris excl. moms</b>	<b>DKK</b>
7852-	for nedgravning	6 W Bridgelux V8, 250 mA		<b>6480</b>
7851-	for betonfundament	6 W Bridgelux V8, 250 mA		<b>6480</b>
7853-	på flange	6 W Bridgelux V8, 250 mA		<b>6820</b>
7830-	for nedgravning	9 W Bridgelux V8, 350 mA		<b>6480</b>
7833-	for betonfundament	9 W Bridgelux V8, 350 mA		<b>6480</b>
7836-	på flange	9 W Bridgelux V8, 350 mA		<b>6820</b>
7831-	for nedgravning	12 W Bridgelux V8, 500 mA		<b>6480</b>
7839-	for betonfundament	12 W Bridgelux V8, 500 mA		<b>6480</b>
7837-	på flange	12 W Bridgelux V8, 500 mA		<b>6820</b>

Vælg farve og farvetemperatur i skemaet og byg varenummeret op som i eksemplet nedenfor.

<b>Farvetillæg</b>	<b>Pris</b>	<b>Farvetemperatur</b>	<b>Pris</b>	<b>Dæmpning</b>	<b>Pris</b>	<b>Beskyttelsesklasse</b>	<b>Pris</b>
4 = grafitgrå	<b>800</b>	927 = 2700 K, 90 Ra	<b>0</b>	V = 1-10 V	<b>75</b>	blank = klasse II	<b>0</b>
9 = silvergrå	<b>800</b>	930 = 3000 K, 90 Ra	<b>0</b>	D = Dali	<b>150</b>	J = klasse I	<b>0</b>
7 = silver/galv.	<b>0</b>	940 = 4000 K, 90 Ra	<b>0</b>	E = programmerbar	<b>200</b>		
17 = corten brown	<b>800</b>					<b>Ekstra transientbeskyttelse</b>	
66 = noir 900	<b>800</b>					X = 10 kV	<b>400</b>
Øvrige RAL-farver	<b>800</b>						
<b>Korrosionsbeskyttelse</b>			<b>Pris</b>				
C5 = C5 korrosionsbeskyttelse			<b>600</b>				
Ved ekstra korrosionsbeskyttelse tilføj C5 efter farvekode i varenummeret. Eks.: 7852-9C5927							
<b>Eksempel på varenummer: 7831-4930</b> = Sky pullert for nedgravning, 12 W LED, grafitgrå, 3000 K, 90 Ra							

STICKS



<b>Sticks 900, LED, enkelt lysspalte</b>				
Varenummer	Montering	Lyskilde	Nettopris excl. moms	DKK
7840-	for nedgravning	8 W, 500 mA		7050
7846-	på flange	8 W, 500 mA		7390
7843-	for nedgravning	11 W, 700 mA		7050
7848-	på flange	11 W, 700 mA		7390

<b>Sticks 900, LED, dobbelt lysspalte</b>				
Varenummer	Montering	Lyskilde	Nettopris excl. moms	DKK
7841-	for nedgravning	15 W, 500 mA		7840
7847-	på flange	15 W, 500 mA		8060
7850-	for nedgravning	20 W, 700 mA		7840
7849-	på flange	20 W, 700 mA		8060

Vælg farve og evt. farvetemperatur i skemaet og byg varenummeret op som vist i eksemplet nedenfor.

Farve	Pris	Farvetemperatur	Pris	Dæmpning	Pris	Beskyttelsesklasse	Pris
01= raw anodiseret	0	827 = 2700 K, 80 Ra	0	blank = ingen dæmp	0	blank = klasse II	0
3 = sort RAL 9005	0	830 = 3000 K, 80 Ra	0	V = 1-10 V	75	J = klasse I	0
4 = grafitgrå	0	840 = 4000 K, 80 Ra	0	D = Dali	150		
9 = silvergrå	0						
17 = corten brown	0						
66 = sort noir 900	0						
Øvrige RAL-farver	800						

**Eksempel på varenummer:** 7840-66830 = Sticks 900 enkelt lysspalte, LED, for nedgravning, noir 900, 3000 K



<b>Sticks 3000, LED, enkelt lysspalte</b>				
Varenummer	Montering	Lyskilde	Nettopris excl. moms	DKK
8834-	for nedgravning	14 W T8-900 mm LED tube		13520
8844-	på flange	14 W T8-900 mm LED tube		13850

<b>Sticks 3000, LED, dobbelt lysspalte</b>				
Varenummer	Montering	Lyskilde	Nettopris excl. moms	DKK
8835-	for nedgravning	2 x 14 W T8-900 mm LED tube		13750
8845-	på flange	2 x 14 W T8-900 mm LED tube		14080

Vælg farve og evt. farvetemperatur i skemaet og byg varenummeret op som vist i eksemplet nedenfor.

Farve	Pris	Farvetemperatur	Pris	Beskyttelsesklasse	Pris
3 = sort RAL 9005	0	730 = 3000 K, 70 Ra	0	blank = klasse II	0
4 = grafitgrå	0	740 = 4000 K, 70 Ra	0	J = klasse I	0
9 = silvergrå	0				
17 = corten brown	0				
66 = sort noir 900	0				
Øvrige RAL-farver	2000				

**Eksempel på varenummer:** 8834-66730 = Sticks 3000 enkelt lysspalte, LED, for nedgravning, noir 900, 3000 K



## DUA



<b>Dua Pullert, H 1000 mm</b>				
Varenummer	Montering	LED/driver	Nettopris excl. moms	DKK
7980-	for nedgravning	9 W Bridgelux V8/V6, 250 mA		8500
7982-	for betonfundament	9 W Bridgelux V8/V6, 250 mA		8500
7981-	på flange	9 W Bridgelux V8/V6, 250 mA		8500
7855-	for nedgravning	12 W Bridgelux V8/V6, 350 mA		8500
7857-	for betonfundament	12 W Bridgelux V8/V6, 350 mA		8500
7858-	på flange	12 W Bridgelux V8/V6, 350 mA		8500

Vælg farve og farvetemperatur i skemaet og byg varenummeret op som i eksemplet nedenfor.							
Farvetillæg	Pris	Farvetemperatur	Pris	Dæmpning	Pris	Beskyttelsesklasse	Pris
01= raw anodiseret	0	927 = 2700 K, 90 Ra	0	V = 1-10 V	75	blank = klasse II	0
4 = grafitgrå	0	930 = 3000 K, 90 Ra	0	D = DALI-2	150	J = klasse I	0
9 = silvergrå	0	940 = 4000 K, 90 Ra	0	E = programmerbar	350		
17 = corten brown	0			DE = prog. + DALI	450	<b>Ekstra transientbeskyttelse</b>	
66 = noir 900	0					X = 10 kV	400
Øvrige RAL-farver	600						
<b>Eksempel på varenummer: 7855-66930 = Dua Pullert for nedgravning, sort noir 900, 3000 K, 90 Ra</b>							



<b>Dua Pullert Low, H 570 mm</b>				
Varenummer	Montering	LED/driver	Nettopris excl. moms	DKK
7983-	for nedgravning	6 W Bridgelux V8, 250 mA		6620
7985-	for betonfundament	6 W Bridgelux V8, 250 mA		6620
7984-	på flange	6 W Bridgelux V8, 250 mA		6620
7856-	for nedgravning	9 W Bridgelux V8, 350 mA		6620
7854-	for betonfundament	9 W Bridgelux V8, 350 mA		6620
7859-	på flange	9 W Bridgelux V8, 350 mA		6620

Vælg farve og farvetemperatur i skemaet og byg varenummeret op som i eksemplet nedenfor.							
Farvetillæg	Pris	Farvetemperatur	Pris	Dæmpning	Pris	Beskyttelsesklasse	Pris
01= raw anodiseret	0	927 = 2700 K, 90 Ra	0	V = 1-10 V	75	blank = klasse II	0
4 = grafitgrå	0	930 = 3000 K, 90 Ra	0	D = DALI-2	150	J = klasse I	0
9 = silvergrå	0	940 = 4000 K, 90 Ra	0				
17 = corten brown	0						
66 = noir 900	0						
Øvrige RAL-farver	500						
<b>Eksempel på varenummer: 7856-4930 = Dua Pullert Low for nedgravning, grafitgrå, 3000 K, 90 Ra</b>							



<b>Dua High, H 3000 mm, enkelt lysspalte</b>				
Varenummer	Montering	LED/driver	Nettopris excl. moms	DKK
8940-	for nedgravning	14 W Bridgelux V18, 350 mA		13490
8941-	på flange	14 W Bridgelux V18, 350 mA		13490
8946-	for nedgravning	20 W Bridgelux V18, 500 mA		13490
8947-	på flange	20 W Bridgelux V18, 500 mA		13490

<b>Dua High, H 3000 mm, dobbelt lysspalte</b>				
Varenummer	Montering	LED/driver	Nettopris excl. moms	DKK
8942-	for nedgravning	14 W Bridgelux V18, 350 mA		13490
8943-	på flange	14 W Bridgelux V18, 350 mA		13490
8948-	for nedgravning	20 W Bridgelux V18, 500 mA		13490
8949-	på flange	20 W Bridgelux V18, 500 mA		13490

Vælg farve og farvetemperatur i skemaet og byg varenummeret op som i eksemplet nedenfor.							
Farvetillæg	Pris	Farvetemperatur	Pris	Dæmpning	Pris	Beskyttelsesklasse	Pris
01= raw anodiseret	0	827 = 2700 K, 80 Ra	0	D = DALI-2	150	blank = klasse II	0
4 = grafitgrå	0	830 = 3000 K, 80 Ra	0	E = programmerbar	350	J = klasse I	0
9 = silvergrå	0	840 = 4000 K, 80 Ra	0				
17 = corten brown	0					<b>Ekstra transientbeskyttelse</b>	
66 = noir 900	0					X = 10 kV	400
Øvrige RAL-farver	1000						

**Eksempel på varenummer: 8942--66830** = Dua High, dobbelt, for nedgravning, sort noir 900, 3000 K, 80 Ra

## TEMA PULLERT



H 1000 mm, LED				
Varenummer	Montering	LED/driver	Nettopris excl. moms	DKK
7886-	for nedgravning	8 W Bridgelux Vero 10, 250 mA		6030
7860-	for betonfundament	8 W Bridgelux Vero 10, 250 mA		6030
7871-	på flange	8 W Bridgelux Vero 10, 250 mA		6250
7887-	for nedgravning	12 W Bridgelux Vero 10, 350 mA		6030
7862-	for betonfundament	12 W Bridgelux Vero 10, 350 mA		6030
7872-	på flange	12 W Bridgelux Vero 10, 350 mA		6250
7888-	for nedgravning	16 W Bridgelux Vero 10, 500 mA		6030
7863-	for betonfundament	16 W Bridgelux Vero 10, 500 mA		6030
7873-	på flange	16 W Bridgelux Vero 10, 500 mA		6250

Vælg farve, farvetemperatur etc. i skemaet og byg varenummeret op som i eksemplet nedenfor.

Farve	Pris	Farvetemperatur	Pris	Dæmpning	Pris	Beskyttelsesklasse	Pris
9 = galvaniseret	0	927 = 2700 K, 90 Ra	0	V = 1-10 V	75	blank = klasse I	0
RAL-farver	900	930 = 3000 K, 90 Ra	0	D = DALI	150	K = klasse II	1155
		940 = 4000 K, 90 Ra	0	E = programmerbar	200		
				DE = progr. + DALI	300		

**Eksempel:** 7887-9930K = Tema Pullert 1000 for nedgravning, galvaniseret, 12 W LED, 3000 K, 90 Ra, kl. II med luge

H 1000 mm, E27				
Varenummer	Montering	Lyskilde	Nettopris excl. moms	DKK
7061-	for nedgravning	max 52 W E27, max L/Ø: 140/56 mm		5350
7062-	for betonfundament	max 52 W E27, max L/Ø: 140/56 mm		5350
7064-	på flange	max 52 W E27, max L/Ø: 140/56 mm		5570

Vælg farve i skemaet og byg varenummeret op som i eksemplet nedenfor.

Farve	Pris	Beskyttelsesklasse	Pris
9 = galvaniseret	0	blank = klasse I	0
RAL-farver	900	K = klasse II	1155

**Eksempel på varenummer:** 7061-9 = Tema Pullert 1000 for nedgravning, galvaniseret, E27, klasse I

Tilbehør			
Varenummer	Type	Nettopris excl. moms	DKK
70620	Tillæg for forberedelse for stikdåse		800

## PHAROS



<b>H 850 mm, E27</b>			
<b>Varenummer</b>	<b>Lyskilde</b>	<b>Nettopris excl. moms</b>	<b>DKK</b>
7009-	E27, max 77 W, max længde 170 mm, max diameter 48 mm		<b>8400</b>

Vælg farve i skemaet og byg varenummeret op som i eksemplet nedenfor.			
<b>Farvetillæg</b>	<b>Pris</b>		
8 = kobber	<b>15500</b>		
9 = galvaniseret	<b>0</b>		
<b>Eksempel på varenummer: 7009-9 = Pharos galvaniseret, E27</b>			

<b>Tilbehør</b>			
<b>Varenummer</b>	<b>Type</b>	<b>Nettopris excl. moms</b>	<b>DKK</b>
70193	Jordanker for nedgravning		<b>1300</b>
70194	Jordanker for betonfundament		<b>1300</b>

## NYX 190



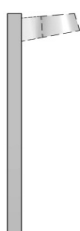
Ø 190 mm, LED, for pullert		
Varenummer	Lyskilde	Nettopris excl. moms DKK
6889-	6 W Bridgelux V6, 250 mA	2250
6841-	8 W Bridgelux V6, 350 mA	2250
6842-	11 W Bridgelux V6, 500 mA	2250
6888-	16 W Bridgelux V6, 700 mA	2250

Vælg farve, farvetemperatur etc. i skemaet og byg varenummeret op som vist i eksemplet nedenfor.							
Farve	Pris	Farvetemperatur	Pris	Dæmpning	Pris	Klassifikation	Pris
01= raw anodiseret	0	927 = 2700 K, 90 Ra	0	blank = uden dæmp	0	blank = klasse I	0
3 = sort	0	930 = 3000 K, 90 Ra	0	V = 1-10 V	75	K = klasse II	100
4 = grafitgrå	0	940 = 4000 K, 80 Ra	0	D = DALI	150		
9 = silvergrå	0			E = programmerbar	200		
17 = corten brown	0						
66 = noir 900	0						
Øvrige RAL-farver	300						
<b>Korrosionsbeskyttelse</b>			<b>Pris</b>				
C5 = C5 korrosionsbeskyttelse			600				
Ved ekstra korrosionsbeskyttelse tilføj C5 efter farvekode i varenummeret. Eks.: 6889-9C5930							
<b>Eksempel på varenummer:</b> 6841-66930K = Nyx 190, 8 W LED for pullertmontage, noir, 3000K 90 Ra, klasse II							

## NYX PULLERT



Nyx Pullert 1000		
Varenummer	Montage	Nettopris excl. moms DKK
7021-	for nedgravning	2390
7022-	på flange	2730

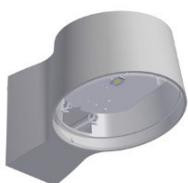


Nyx Pullert 1200 med sikringsindsats		
Varenummer	Montage	Nettopris excl. moms DKK
7023-	for nedgravning	4090
7024-	på flange	4440

Vælg farve i skemaet og byg varenummeret op som vist i eksemplet nedenfor.							
Farve	Pris	Klassifikation	Pris	Klasse II muligt i pullerter med sikringsindsats.			
01= raw anodiseret	0	blank = klasse I	0				
3 = sort	0	K = klasse II	0				
4 = grafitgrå	0						
9 = silvergrå	0						
17 = corten brown	0						
66 = noir 900	0						
Øvrige RAL-farver	900						
<b>Korrosionsbeskyttelse</b>			<b>Pris</b>				
C5 = C5 korrosionsbeskyttelse			600				
Ved ekstra korrosionsbeskyttelse tilføj C5 efter farvekode i varenummeret. Eks.: 7021-9C5							
<b>Eksempel på varenummer:</b> 7023-9K = Nyx Pullert 1200 for nedgravning, silvergrå, klasse II							

Prisen på Nyx standere er excl. armatur.

Armatur bestilles separat (Nyx 190 mm) - husk samme isolationsklasse for pullert og armatur.



Ø 190 mm, LED, for vægmontage			
Varenummer	Lyskilde	Nettopris excl. moms	DKK
6877-	8 W Bridgelux Vero 10, 250 mA		1590
6843-	12 W Bridgelux Vero 10, 350 mA		1590
6844-	16 W Bridgelux Vero 10, 500 mA		1590

Vælg farve, farvetemperatur etc. i skemaet og byg varenummeret op som vist i eksemplet nedenfor.

Farve	Pris	Farvetemperatur	Pris	Dæmpning	Pris	Klassifikation	Pris
01 = raw anodiseret	0	927 = 2700 K, 90 Ra	0	blank = uden dæmp	0	blank = klasse I	0
3 = sort	0	930 = 3000 K, 90 Ra	0	V = 1-10 V	75	K = klasse II	100
4 = grafitgrå	0	940 = 4000 K, 90 Ra	0	D = DALI	150		
9 = silvergrå	0			E = programmerbar	200		
17 = corten brown	0						
66 = noir 900	0						
Øvrige RAL-farver	300						

Korrosionsbeskyttelse	Pris
C5 = C5 korrosionsbeskyttelse	600

Ved ekstra korrosionsbeskyttelse tilføj C5 efter farvekode i varenummeret. Eks.: 6877-9C5930

**Eksempel på varenummer:** 6843-4930V = Nyx 190 12 W LED, grafitgrå, 3000K 90 Ra, 1-10 V dæmp, klasse I



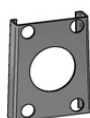
Ø 190 mm, E27 varianter			
Varenummer	Lyskilde	Nettopris excl. moms	DKK
6022-	max 57 W, max længde 130 mm, max diameter 58 mm		1480
1100-2	Philips Core Pro LED, 9 W, 2700 K, 80 Ra, 15.000 timers drift		45
1100-3	Philips Core Pro LED, 9 W, 3000 K, 80 Ra, 15.000 timers drift		45
1100-8	Philips Core Pro LED, 11 W, 2700 K, 80 Ra, 15.000 timers drift		45
1100-7	Philips Core Pro LED, 13 W, 3000 K, 80 Ra, 15.000 timers drift		45
1100-4	Philips Core Pro LED, 15 W, 2700 K, 80 Ra, 15.000 timers drift		45
1100-6	A60 Deco Aurora LED dæmpbar, 7,5 W, 2700 K, 80 Ra, 20.000 timers drift		80
<b>Vi yder ikke rabat på denne lyskildetype.</b>			

Farve	Pris	Klassifikation	Pris
01 = raw anodiseret	0	blank = klasse I	0
3 = sort	0	K = klasse II	100
4 = grafitgrå	0		
9 = silvergrå	0		
17 = corten brown	0		
66 = noir 900	0		
Øvrige RAL-farver	300		

Korrosionsbeskyttelse	Pris
C5 = C5 korrosionsbeskyttelse	600

Ved ekstra korrosionsbeskyttelse tilføj C5 efter farvekode i varenummeret. Eks.: 6022-9C5

**Eksempel på varenummer:** 6022-9 = Nyx 190 E27, silvergrå



Vægbeslag for synlig installation			
Varenummer	Lyskilde	Nettopris excl. moms	DKK
1711-	Vægbeslag for synlig installation		200
Tilføj en af nedenstående farvekoder til varenummeret.			
Farve	Pris		
3 = sort	0		
4 = grafitgrå	0		
9 = silvergrå	0		
17 = corten brown	0		
66 = noir 900	0		

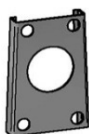
**NYX 330 VÆGARMATUR**



Ø 330 mm, LED Comfort med programmerbar driver		
Varenummer	Lyskilde	Nettopris excl. moms DKK
6990-	LED Comfort, programmerbar	4890

Vælg farve og farvetemperatur i skemaet.

Farve	Pris	Farvetemperatur	Pris	Skærmtyp	Pris	Dæmpning	Pris
01= raw anodiseret	0	827 = 2700 K, 80 Ra	0	blank = frosted skærm	0	blank = programmerbar	0
3 = sort	0	830 = 3000 K, 80 Ra	0	O = opal skærm	0	D = DALI-2	0
4 = grafitgrå	0	840 = 4000 K, 80 Ra	0			F = LineSwitch	0
9 = silvergrå	0						
17 = corten brown	0						
66 = noir 900	0						
Øvrige RAL-farver	500						
Beskyttelsesklasse	Pris						
blank = klasse I	0						
K = klasse II	100						
Korrosionsbeskyttelse	Pris						
C5 = C5 korrosionsbeskyttelse	600						
Ved ekstra korrosionsbeskyttelse tilføj C5 efter farvekode i varenummeret. Eks.: 6990-9C5830							
<b>Eksempel på varenummer:</b> 6990-9830 = Nyx 330 Comfort, silvergrå, 3000K 80 Ra, kl. I							
Se lumenpakkerne i Nyx-specifikationen på <a href="http://focus-lighting.dk">focus-lighting.dk</a>							



Væg-/hjørnebeslag		
Varenummer		Nettopris excl. moms DKK
1721-	Vægbeslag for synlig installation	200
1724-	Hjørnebeslag	550
Tilføj en af nedenstående farvekoder til varenummeret.		
Farve	Pris	
3 = sort	0	
4 = grafitgrå	0	
9 = silvergrå	0	
17 = corten brown	0	
66 = noir 900	0	

## QUARTO INDENDØRS



270 mm, LED			
Varenummer	Lyskilde	Nettopris excl. moms	DKK
4802-	6 W Bridgelux V8, 250 mA		1420
4803-	9 W Bridgelux V8, 350 mA		1420
4804-	12 W Bridgelux V8, 500 mA		1420

Vælg farve, farvetemperatur etc. i skemaet og byg varenummeret op som i eksemplet nedenfor.

Farvetillæg	Pris	Farvetemperatur	Pris	Dæmpning/styring	Pris	Klasse II	Pris
1 = hvid	0	927 = 2700 K, 90 Ra	0	V = 1-10 V	75	blank = klasse I	0
3 = sort	0	930 = 3000 K, 90 Ra	0	D = DALI	150	K = klasse II	100
4 = grafitgrå	0	940 = 4000 K, 90 Ra	0	S = switch	150		
5 = blank krom	700			R = bluetooth sensor	600		
6 = blank messing	900						
8 = blank kobber	900						
Øvrige RAL-farver	300						

**Eksempel på varenummer:** 4803-8927V = Quarto 270 indendørs, kobber, 9 W LED, 2700 K 90 Ra, 1-10 V dæmp

270 mm, E27 varianter			
Varenummer	Lyskilde	Nettopris excl. moms	DKK
4001-	max 57 W, max længde 110 mm, max diameter 56 mm		890
1100-2	Philips Core Pro LED, 9 W, 2700 K, 80 Ra, 15.000 timers drift		45
1100-3	Philips Core Pro LED, 9 W, 3000 K, 80 Ra, 15.000 timers drift		45
1100-8	Philips Core Pro LED, 11 W, 2700 K, 80 Ra, 15.000 timers drift		45
1100-7	Philips Core Pro LED, 13 W, 3000 K, 80 Ra, 15.000 timers drift		45
1100-4	Philips Core Pro LED, 15 W, 2700 K, 80 Ra, 15.000 timers drift		45
1100-6	A60 Deco Aurora LED dæmpbar, 7,5 W, 2700 K, 80 Ra, 20.000 timers drift		80
<b>Vi yder ikke rabat på disse lyskilder.</b>			

Vælg farve i skemaet og byg varenummeret op som i eksemplet nedenfor.

Farvetillæg	Pris
1 = hvid	0
3 = sort	0
4 = grafitgrå	0
5 = blank krom	700
6 = blank messing	900
8 = blank kobber	900
Øvrige RAL-farver	300

**Eksempel på varenummer:** 4001-3 = Quarto 270 indendørs, sort, E27



## QUARTO UDENDØRS



270 mm, LED			
Varenummer	Lyskilde	Nettopris excl. moms	DKK
6807-	6 W Bridgelux V8, 250 mA		1650
6803-	9 W Bridgelux V8, 350 mA		1650
6804-	12 W Bridgelux V8, 500 mA		1650

Vælg farve, farvetemperatur etc. i skemaet og byg varenummeret op som i eksemplet nedenfor.

Farvetillæg	Pris	Farvetemperatur	Pris	Dæmpning	Pris	Klasse II	Pris
1 = hvid	150	927 = 2700 K, 90 Ra	0	V = 1-10 V	75	blank = klasse I	0
3 = sort RAL 9005	150	930 = 3000 K, 90 Ra	0	D = DALI	150	K = klasse II	100
4 = grafitgrå	150	940 = 4000 K, 90 Ra	0	R = bluetooth sensor	600		
6 = blank messing	900						
8 = blank kobber	900						
9 = galvaniseret	0						
17 = corten brown	150						
66 = noir 900	150						
Øvrige RAL-farver	300						

**Eksempel på varenummer:** 6804-8930K = Quarto 270 udendørs, kobber, 12 W LED, 3000 K, 90 Ra, klasse II

270 mm, E27 varianter			
Varenummer	Lyskilde	Nettopris excl. moms	DKK
6001-	max 57 W, max længde 110 mm, max diameter 56 mm		1190
1100-2	Philips Core Pro LED, 9 W, 2700 K, 80 Ra, 15.000 timers drift		45
1100-3	Philips Core Pro LED, 9 W, 3000 K, 80 Ra, 15.000 timers drift		45
1100-8	Philips Core Pro LED, 11 W, 2700 K, 80 Ra, 15.000 timers drift		45
1100-7	Philips Core Pro LED, 13 W, 3000 K, 80 Ra, 15.000 timers drift		45
1100-4	Philips Core Pro LED, 15 W, 2700 K, 80 Ra, 15.000 timers drift		45
1100-6	A60 Deco Aurora LED dæmpbar, 7,5 W, 2700 K, 80 Ra, 20.000 timers drift		80
<b>Vi yder ikke rabat på denne lyskildetype.</b>			

Vælg farve i skemaet ovenfor og byg varenummeret op som i eksemplet nedenfor.

**Eksempel på varenummer:** 6001-3 = Quarto 270 udendørs, sort RAL 9005, E27

## Q-STANDER



H 850 mm - for ét armatur (Quarto 270)			
Varenummer	Montering	Nettopris excl. moms	DKK
7006-	for nedgravning		3180
7007-	på flange		3640

Vælg farve i skemaet og byg varenummeret op som vist i eksemplet nedenfor.

Farvetillæg	Pris
8 = kobber	7800
9 = galvaniseret	0
Øvrige RAL-farver	900

**Eksempel på varenummer:** 7006-9 = Q-Stander for nedgravning, galvaniseret

QUARTO 380



<b>380 mm, LED</b>			
Varenummer	Lyskilde	Nettopris excl. moms	DKK
6808-	9 W Bridgelux V8, 350 mA		2960
6809-	12 W Bridgelux V8, 500 mA		2960
6810-	17 W Bridgelux V8, 700 mA		2960

Vælg farve, farvetemperatur etc. i skemaet og byg varenummeret op som i eksemplet nedenfor.

Farvetillæg	Pris	Farvetemperatur	Pris	Dæmpning	Pris	Klasse II	Pris
1 = hvid	200	927 = 2700 K, 90 Ra	0	V = 1-10 V	75	blank = klasse I	0
3 = sort	200	930 = 3000 K, 90 Ra	0	D = DALI	150	K = klasse II	100
4 = grafitgrå	200	940 = 4000 K, 90 Ra	0	R = bluetooth sensor	600		
6 = blank messing	1100						
8 = blank kobber	1100						
9 = galvaniseret	0						
17 = corten brown	200						
66 = noir 900	200						
Øvrige RAL-farver	300						

**Eksempel på varenummer:** 6810-9930K = Quarto 380, galvaniseret, 17 W LED, 3000 K, 90 Ra, klasse II

<b>380 mm, E27 varianter</b>			
Varenummer	Lyskilde	Nettopris excl. moms	DKK
6004-	max 116 W, max længde 145 mm		2620
1100-2	Philips Core Pro LED, 9 W, 2700 K, 80 Ra, 15.000 timers drift		45
1100-3	Philips Core Pro LED, 9 W, 3000 K, 80 Ra, 15.000 timers drift		45
1100-8	Philips Core Pro LED, 11 W, 2700 K, 80 Ra, 15.000 timers drift		45
1100-7	Philips Core Pro LED, 13 W, 3000 K, 80 Ra, 15.000 timers drift		45
1100-4	Philips Core Pro LED, 15 W, 2700 K, 80 Ra, 15.000 timers drift		45
1100-6	A60 Deco Aurora LED dæmpbar, 7,5 W, 2700 K, 80 Ra, 20.000 timers drift		80
	<b>Vi yder ikke rabat på denne lyskildetype.</b>		

Vælg farve i skemaet og byg varenummeret op som i eksemplet nedenfor.

Farvetillæg	Pris
1 = hvid	200
3 = sort	200
4 = grafitgrå	200
6 = blank messing	1100
8 = blank kobber	1100
9 = galvaniseret	0
17 = corten brown	200
66 = noir 900	200
Øvrige RAL-farver	300

**Eksempel på varenummer:** 6004-3 = Quarto 380, sort, E27

## SQUARE 250 INDENDØRS



<b>250 mm, LED</b>			
Varenummer	Lyskilde	Nettopris excl. moms	DKK
4823-	10 W Bridgelux, 250 mA		2210
4820-	15 W Bridgelux, 350 mA		2210
4822-	8 W Bridgelux, 250 mA, nedadlysende		2210
4821-	12 W Bridgelux, 350 mA, nedadlysende		2210

Vælg farve, farvetemperatur etc. i skemaet og byg varenummeret op som i eksemplet nedenfor.

Farvetillæg	Pris	Farvetemperatur	Pris	Dæmpning	Pris	Klasse II	Pris
1 = hvid	0	927 = 2700 K, 90 Ra	0	V = 1-10 V	75	blank = klasse I	0
3 = sort	0	930 = 3000 K, 90 Ra	0	D = DALI	150	K = klasse II	100
4 = grafitgrå	0	940 = 4000 K, 90 Ra	0	S = switch	150		
Øvrige RAL-farver	300			R = bluetooth sensor	600		

**Eksempel på varenummer:** 4820-3927V = Square 250, sort, 15 W LED, 2700 K, 90 Ra, 1-10 V dæmp

<b>250 mm, E27</b>			
Varenummer	Lyskilde	Nettopris excl. moms	DKK
4009-	max 30 W, E27		1360
4012-	max 30 W, E27, nedadlysende		1360
1100-2	Philips Core Pro LED, 9 W, 2700 K, 80 Ra, 15.000 timers drift		45
1100-3	Philips Core Pro LED, 9 W, 3000 K, 80 Ra, 15.000 timers drift		45
1100-8	Philips Core Pro LED, 11 W, 2700 K, 80 Ra, 15.000 timers drift		45
1100-7	Philips Core Pro LED, 13 W, 3000 K, 80 Ra, 15.000 timers drift		45
1100-4	Philips Core Pro LED, 15 W, 2700 K, 80 Ra, 15.000 timers drift		45
1100-6	A60 Deco Aurora LED dæmpbar, 7,5 W, 2700 K, 80 Ra, 20.000 timers drift		80
<b>Vi yder ikke rabat på disse lyskilder.</b>			

Vælg farve i skemaet og byg varenummeret op som i eksemplet nedenfor.

Farvetillæg	Pris
1 = hvid	0
3 = sort	0
4 = grafitgrå	0
Øvrige RAL-farver	300

**Eksempel på varenummer:** 4009-1 = Square 250, E27, hvid

## SQUARE 270 INDENDØRS



270 mm, LED			
Varenummer	Lyskilde	Nettopris excl. moms	DKK
4824-	15 W Bridgelux, 350 mA		2440
4825-	12 W Bridgelux, 350 mA, nedadlysende		2440

Vælg farve, farvetemperatur etc. i skemaet og byg varenummeret op som i eksemplet nedenfor.

Farvetillæg	Pris	Farvetemperatur	Pris	Dæmpning	Pris	Klassifikation	Pris
1 = hvid	0	927 = 2700 K, 90 Ra	0	V = 1-10 V	75	blank = klasse I	0
3 = sort	0	930 = 3000 K, 90 Ra	0	D = DALI	150	K = klasse II	100
4 = grafitgrå	0	940 = 4000 K, 90 Ra	0	S = switch	150		
Øvrige RAL-farver	300			R = bluetooth sensor	600		

**Eksempel på varenummer:** 4824-1930 = Square 270, hvid, 15 W LED, 3000 K, 90 Ra

270 mm, E27			
Varenummer	Lyskilde	Nettopris excl. moms	DKK
4010-	max 30 W, E27		1480
4013-	max 30 W, E27, nedadlysende		1480
1100-2	Philips Core Pro LED, 9 W, 2700 K, 80 Ra, 15.000 timers drift		45
1100-3	Philips Core Pro LED, 9 W, 3000 K, 80 Ra, 15.000 timers drift		45
1100-8	Philips Core Pro LED, 11 W, 2700 K, 80 Ra, 15.000 timers drift		45
1100-7	Philips Core Pro LED, 13 W, 3000 K, 80 Ra, 15.000 timers drift		45
1100-4	Philips Core Pro LED, 15 W, 2700 K, 80 Ra, 15.000 timers drift		45
1100-6	A60 Deco Aurora LED dæmpbar, 7,5 W, 2700 K, 80 Ra, 20.000 timers drift		80
<b>Vi yder ikke rabat på denne lyskildetype.</b>			

Vælg farve i skemaet og byg varenummeret op som i eksemplet nedenfor.

Farvetillæg	Pris
1 = hvid	0
3 = sort	0
4 = grafitgrå	0
Øvrige RAL-farver	300

**Eksempel på varenummer:** 4010-1 = Square 270, E27, hvid

## UDSKÆRING af tal og bogstaver i Square 190, 250 og 270

Udskæring af cifre	Pris
blank = ingen udskæring	0
C = udskæring cifre	600

I tilfælde af udskæring af tal og bogstaver i fronten tilføjes bogstavet C til varenummeret. Gælder alle varianter.  
 Rekvirer venligst tilbud på pictogrammer.

## SQUARE 190 UDENDØRS

19

190 mm, LED			
Varenummer	Lyskilde	Nettopris excl. moms	DKK
6920-	8 W Bridgelux, 250 mA		2040
6921-	11 W Bridgelux, 350 mA		2040
6922-	6 W Bridgelux, 250 mA, nedadlysende		2040
6923-	7 W Bridgelux, 350 mA, nedadlysende		2040

Vælg farve, farvetemperatur etc. i skemaet og byg varenummeret op som i eksemplet nedenfor.

Farvetillæg	Pris	Farvetemperatur	Pris	Dæmpning	Pris	Klassifikation	Pris
1 = hvid	0	927 = 2700 K, 90 Ra	0	V = 1-10 V	75	K = klasse II	0
3 = sort	0	930 = 3000 K, 90 Ra	0	D = DALI	150		
4 = grafitgrå	0	940 = 4000 K, 90 Ra	0				
8 = børstet kobber	980						
17 = corten brown	0						
66 = noir 900	0						
Øvrige RAL-farver	300						

**Eksempel på varenummer:** 6920-4930V = Square 190, grafitgrå, 8 W LED, 3000 K, 90 Ra, 1-10 V dæmp

## SQUARE 250 UDENDØRS

35

250 mm, LED			
Varenummer	Lyskilde	Nettopris excl. moms	DKK
6828-	10 W Bridgelux, 250 mA		2330
6820-	15 W Bridgelux, 350 mA		2330
6829-	8 W Bridgelux, 250 mA, nedadlysende		2330
6826-	12 W Bridgelux, 350 mA, nedadlysende		2330

Vælg farve, farvetemperatur etc. i skemaet og byg varenummeret op som i eksemplet nedenfor.

Farvetillæg	Pris	Farvetemperatur	Pris	Dæmpning	Pris	Klassifikation	Pris
1 = hvid	0	927 = 2700 K, 90 Ra	0	V = 1-10 V	75	blank = klasse I	0
3 = sort	0	930 = 3000 K, 90 Ra	0	D = DALI	150	K = klasse II	100
4 = grafitgrå	0	940 = 4000 K, 90 Ra	0	R = bluetooth sensor	600		
8 = børstet kobber	980						
9 = galvaniseret	170						
17 = corten brown	0						
66 = noir 900	0						
Øvrige RAL-farver	300						

**Eksempel på varenummer:** 6820-4930V = Square 250, grafitgrå, 15 W LED, 3000 K, 90 Ra, 1-10 V dæmp

250 mm, E27			
Varenummer	Lyskilde	Nettopris excl. moms	DKK
6002-	max 30 W, E27		1420
6006-	max 30 W, E27, nedadlysende		1420
1100-2	Philips Core Pro LED, 9 W, 2700 K, 80 Ra, 15.000 timers drift		45
1100-3	Philips Core Pro LED, 9 W, 3000 K, 80 Ra, 15.000 timers drift		45
1100-8	Philips Core Pro LED, 11 W, 2700 K, 80 Ra, 15.000 timers drift		45
1100-7	Philips Core Pro LED, 13 W, 3000 K, 80 Ra, 15.000 timers drift		45
1100-4	Philips Core Pro LED, 15 W, 2700 K, 80 Ra, 15.000 timers drift		45
1100-6	A60 Deco Aurora LED dæmpbar, 7,5 W, 2700 K, 80 Ra, 20.000 timers drift		80
	<b>Vi yder ikke rabat på denne lyskildetype.</b>		

Vælg farve i skemaet ovenfor og byg varenummeret op som i eksemplet nedenfor.

**Eksempel på varenummer:** 6002-1 = Square 250, E27, hvid

## SQUARE STANDER



H 1100 mm - excl. armatur			
Varenummer	Montering	Nettopris excl. moms	DKK
7016-	for nedgravning		4540
7017-	på flange		5000

Vælg farve i skemaet og byg varenummeret op som vist i eksemplet nedenfor.			
Farvetillæg	Pris		
3 = sort	300		
4 = grafitgrå	300		
9 = galvaniseret	0		
66 = noir 900	300		
Øvrige RAL-farver	900		
<b>Eksempel på varenummer:</b> 7016-4 = Square Stander for nedgravning, grafitgrå			

## SQUARE 270 UDENDØRS



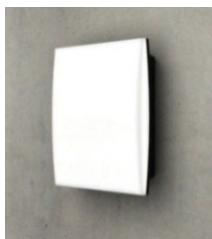
270 mm, LED			
Varenummer	Lyskilde	Nettopris excl. moms	DKK
6824-	15 W Bridgelux, 350 mA		2550
6827-	20 W Bridgelux, 500 mA		2550
6825-	12 W Bridgelux, 350 mA, nedadlysende		2550

Vælg farve, farvetemperatur etc. i skemaet og byg varenummeret op som i eksemplet nedenfor.							
Farvetillæg	Pris	Farvetemperatur	Pris	Dæmpning	Pris	Klassifikation	Pris
1 = hvid	0	927 = 2700 K, 90 Ra	0	V = 1-10 V	75	blank = klasse I	0
3 = sort	0	930 = 3000 K, 90 Ra	0	D = DALI	150	K = klasse II	100
4 = grafitgrå	0	940 = 4000 K, 90 Ra	0	R = bluetooth sensor	600		
8 = børstet kobber	1820						
9 = galvaniseret	190						
17 = corten brown	0						
66 = noir 900	0						
Øvrige RAL-farver	300						
<b>Eksempel på varenummer:</b> 6824-8930K = Square 270, kobber, 15 W LED, 3000 K, 90 Ra, klasse II							

## UDSKÆRING af tal og bogstaver i Square 190, 250 og 270

Udskæring af cifre	Pris
blank = ingen udskæring	0
C = udskæring cifre	600
I tilfælde af udskæring af tal og bogstaver i fronten tilføjes bogstavet C til varenummeret. Gælder alle varianter.	
Rekvirer venligst tilbud på pictogrammer.	

**STOA PÅBYGNINGSLAMPE - inden- og udendørs**



<b>320 X 320 mm, LED</b>			
<b>Varenummer</b>	<b>Lyskilde</b>	<b>Nettopris excl. moms</b>	<b>DKK</b>
6830-	10 W 350 mA		<b>1850</b>
6831-	14 W 500 mA		<b>1850</b>

Vælg farve, skærmttype, farvetemperatur osv. i skemaet og byg varenummeret op som i eksemplet nedenfor.

<b>Farve</b>	<b>Pris</b>	<b>Afskærmning</b>	<b>Pris</b>	<b>Farvetemperatur</b>	<b>Pris</b>	<b>Dæmpning</b>	<b>Pris</b>
01= raw anodiseret	<b>0</b>	A = acryl	<b>0</b>	927 = 2700 K, 90 Ra	<b>0</b>	blank = uden dæmp	<b>0</b>
1 = hvid	<b>0</b>	P = polycarbonat	<b>0</b>	930 = 3000 K, 90 Ra	<b>0</b>	V = 1-10 V	<b>75</b>
3 = sort	<b>0</b>			940 = 4000 K, 90 Ra	<b>0</b>	D = DALI	<b>150</b>
Øvrige RAL-farver	<b>400</b>						
						S = switch	<b>150</b>

**Eksempel på varenummer: 6830-1A830D** = Stoa, 10 W LED, hvid, acryl-skærm, 3000 K 90 Ra, Dali dæmp

TEMA BUEN



Ø 280 mm, LED, nedadrettet			
Varenummer	Lyskilde	Nettopris excl. moms	DKK
6872-	1 x Bridgelux V8, 6 W, 250 mA		2040
6870-	1 x Bridgelux V8, 8 W, 350 mA		2040
6871-	1 x Bridgelux V8, 11 W, 500 mA		2040

Ø 280 mm, LED, op- og nedadrettet			
Varenummer	Lyskilde	Nettopris excl. moms	DKK
6874-	2 x Bridgelux V8, 10 W, 250 mA		2160
6875-	2 x Bridgelux V8, 14 W, 350 mA		2160
6876-	2 x Bridgelux V8, 20 W, 500 mA		2160

Vælg farve, farvetemperatur etc. i skemaet og byg varenummeret op som i eksemplet nedenfor.

Farve	Pris	Farvetemperatur	Pris	Dæmpning	Pris	Klassifikation	Pris
9 = galvaniseret	0	927 = 2700 K, 90 Ra	0	V = 1-10 V	75	blank = klasse I	0
RAL-farver	500	930 = 3000 K, 90 Ra	0	D = DALI	150	K = klasse II	150
		940 = 4000 K, 90 Ra	0	E = programmerbar	200		
<b>Afskærmning</b>	<b>Pris</b>						
blank = klar	0						
H = halvafdækket	100						
O = opal	0						

**Eksempel på varenummer:** 6870-9930H = Tema Buen galv., 8 W LED, 3000 K, 90 Ra, klar skærm, halvafdækket

Ø 280 mm, E27			
Varenummer	Lyskilde	Nettopris excl. moms	DKK
6071-	E27, max 52 W, max længde 116 mm, max diameter 60 mm		1590
			0
1100-2	Philips Core Pro LED, 9 W, 2700 K, 80 Ra, 15.000 timers drift		0
1100-3	Philips Core Pro LED, 9 W, 3000 K, 80 Ra, 15.000 timers drift		45
1100-8	Philips Core Pro LED, 11 W, 2700 K, 80 Ra, 15.000 timers drift		45
1100-7	Philips Core Pro LED, 13 W, 3000 K, 80 Ra, 15.000 timers drift		45
1100-4	Philips Core Pro LED, 15 W, 2700 K, 80 Ra, 15.000 timers drift		45
1100-6	A60 Deco Aurora LED dæmpbar, 7,5 W, 2700 K, 80 Ra, 20.000 timers drift		80
	<b>Vi yder ikke rabat på denne lyskildetype.</b>		

Vælg farve og evt. afskærmning i skemaet og byg varenummeret op som i eksemplet nedenfor.

Farve	Pris	Afskærmning	Pris
9 = galvaniseret	0	blank = klar	0
RAL-farver	500	H = halvafdækket	100
		O = opal	0

**Eksempel på varenummer:** 6071-9 = Tema Buen galvaniseret, E27



## YOYO PÅBYGNING



<b>Ø 225 mm, LED</b>			
Varenummer	Lyskilde	Nettopris excl. moms	DKK
2922-	7 W Edge Lit, 350 mA		2030
2919-	10 W Edge Lit, 500 mA		2030
2918-	14 W Edge Lit, 700 mA		2030
2923-	7 W Edge Lit, 350 mA, med uplight		2030
2921-	10 W Edge Lit, 500 mA, med uplight		2030
2920-	14 W Edge Lit, 700 mA, med uplight		2030

Vælg farve, farvetemperatur og evt. dæmpning i skemaet og byg varenummeret op som i eksemplet nedenfor.

Farve	Pris	Afskærmning	Pris	Farvetemperatur	Pris	Dæmpning	Pris
0 = raw ubehandlet	0	blank = opaliseret acry	0	927 = 2700 K, 90 Ra	0	blank = uden dæmp	0
01 = raw anodiseret	0	M = mikroprismatisk	0	930 = 3000 K, 90 Ra	0	D = DALI-2	150
1 = hvid RAL 9010	0			940 = 4000 K, 90 Ra	0	T = Triac*	75
3 = sort RAL 9005	0					* Kun 350-500 mA	
19 = alu-grå RAL 9006	0						
102 = gul RAL 1032	0						
103 = orange RAL 2003	0						
104 = blågrøn RAL 6004	0						
105 = gråblå RAL 7000	0						
Øvrige RAL-farver	200						

**Eksempel på varenummer:** 2922-1927D = Yoyo påbygning 225, 7 W, hvid, 2700 K, 90 Ra, Dali-2



<b>Ø 350 mm, LED</b>			
Varenummer	Lyskilde	Nettopris excl. moms	DKK
2911-	16 W Edge Lit, 500 mA		2620
2910-	23 W Edge Lit, 700 mA		2620
2913-	16 W Edge Lit, 500 mA, med uplight		2620
2912-	23 W Edge Lit, 700 mA, med uplight		2620

Vælg farve, farvetemperatur og evt. dæmpning i skemaet og byg varenummeret op som i eksemplet nedenfor.

Farve	Pris	Afskærmning	Pris	Farvetemperatur	Pris	Dæmpning	Pris
0 = raw ubehandlet	0	blank = opaliseret acry	0	927 = 2700 K, 90 Ra	0	blank = uden dæmp	0
01 = raw anodiseret	0	M = mikroprismatisk	0	930 = 3000 K, 90 Ra	0	D = DALI-2	150
1 = hvid RAL 9010	0			940 = 4000 K, 90 Ra	0	R = bluetooth sensor	600
3 = sort RAL 9005	0			9WD* = TW, Dali-2, 90	550	T = Triac	75
19 = alu-grå RAL 9006	0			* OBS: Længere leveringstid		V = 1-10 V	75
102 = gul RAL 1032	0						
103 = orange RAL 2003	0						
104 = blågrøn RAL 6004	0						
105 = gråblå RAL 7000	0						
Øvrige RAL-farver	200						

**Eksempel på varenummer:** 2910-3927D = Yoyo påbygning 350, 23 W, sort, 2700 K, 90 Ra, Dali-2

## YOYO PÅBYGNING



Ø 535 mm, LED			
Varenummer	Lyskilde	Nettopris excl. moms	DKK
2914-	26 W Edge Lit, 500 mA		3810
2915-	36 W Edge Lit, 700 mA		3810
2916-	26 W Edge Lit, 500 mA, med uplight		3810
2917-	36 W Edge Lit, 700 mA, med uplight		3810

Vælg farve, farvetemperatur og evt. dæmpning i skemaet og byg varenummeret op som i eksemplet nedenfor.

Farve	Pris	Afskærmning	Pris	Farvetemperatur	Pris	Dæmpning	Pris
0 = raw ubehandlet	0	blank = opaliseret acry	0	927 = 2700 K, 90 Ra	0	blank = uden dæmp	0
01 = raw anodiseret	0	M = mikroprismatisk	0	930 = 3000 K, 90 Ra	0	D = DALI-2	150
1 = hvid RAL 9010	0			940 = 4000 K, 90 Ra	0	R = bluetooth sensor	600
3 = sort RAL 9005	0			9WD* = TW, Dali-2, 90	700	T = Triac (350 mA)	75
19 = alu-grå RAL 9006	0			* OBS: Længere leveringstid		V = 1-10 V	75
102 = gul RAL 1032	0						
103 = orange RAL 2003	0						
104 = blågrøn RAL 6004	0						
105 = gråblå RAL 7000	0						
Øvrige RAL-farver	200						

**Eksempel på varenummer:** 2915-09TW = Yoyo påbygning 535, 36 W, rå aluminium, tunable white, 90 Ra

Tilbehør			
Varenummer	Beskrivelse	Nettopris excl. moms	DKK
1727-01	Kitsæt Yoyo 350 og 225 afstandsrør for synlig kabelmontage 3 stk		50
1727-02	Kitsæt Yoyo 535 afstandsrør for synlig kabelmontage 4 stk		50

## YOYO PENDEL



Ø 350 mm, LED			
Varenummer	Lyskilde	Nettopris excl. moms	DKK
1853-	16 W Edge Lit, 500 mA		3730
1854-	23 W Edge Lit, 700 mA		3730
1857-	16 W Edge Lit, 500 mA, med uplight		3940
1858-	23 W Edge Lit, 700 mA, med uplight		3940

Vælg farve, farvetemperatur og evt. dæmpning i skemaet og byg varenummeret op som i eksemplet nedenfor.							
Farve	Pris	Afskærmning	Pris	Farvetemperatur	Pris	Dæmpning	Pris
0 = raw ubehandlet	0	blank = opaliseret acry	0	927 = 2700 K, 90 Ra	0	blank = uden dæmp	0
01 = raw anodiseret	0	M = mikroprismatisk	0	930 = 3000 K, 90 Ra	0	D = DALI-2	150
1 = hvid RAL 9010	0			940 = 4000 K, 90 Ra	0	R = bluetooth sensor	600
3 = sort RAL 9005	0			9WD* = TW, Dali-2, 90	550	T = Triac	75
19 = alu-grå RAL 9006	0			* OBS: Længere leveringstid		V = 1-10 V	75
102 = gul RAL 1032	0					<b>Ledningsfarve</b>	<b>Pris</b>
103 = orange RAL 2003	0					blank = hvid	0
104 = blågrøn RAL 6004	0					Y = sort	0
105 = gråblå RAL 7000	0						
Øvrige RAL-farver	300						

**Eksempel på varenummer:** 1853-3M927Y = Yoyo 350 pendel, 16 W, sort, prismatisk skærm, 2700 K, sort ledning



Ø 535 mm, LED			
Varenummer	Lyskilde	Nettopris excl. moms	DKK
1850-	26 W Edge Lit, 500 mA		4960
1851-	36 W Edge Lit, 700 mA		4960
1855-	26 W Edge Lit, 500 mA, med uplight		5280
1856-	36 W Edge Lit, 700 mA, med uplight		5280

Vælg farve, farvetemperatur og evt. dæmpning i skemaet og byg varenummeret op som i eksemplet nedenfor.							
Farve	Pris	Afskærmning	Pris	Farvetemperatur	Pris	Dæmpning	Pris
0 = raw ubehandlet	0	blank = opaliseret acry	0	927 = 2700 K, 90 Ra	0	blank = uden dæmp	0
01 = raw anodiseret	0	M = mikroprismatisk	0	930 = 3000 K, 90 Ra	0	D = DALI-2	150
1 = hvid RAL 9010	0			940 = 4000 K, 90 Ra	0	R = bluetooth sensor	600
3 = sort RAL 9005	0			9WD* = TW, Dali-2, 90	700	T = Triac (350 mA)	75
19 = alu-grå RAL 9006	0			* OBS: Længere leveringstid		V = 1-10 V	75
102 = gul RAL 1032	0					<b>Ledningsfarve</b>	<b>Pris</b>
103 = orange RAL 2003	0					blank = hvid	0
104 = blågrøn RAL 6004	0					Y = sort	0
105 = gråblå RAL 7000	0						
Øvrige RAL-farver	300						

**Eksempel på varenummer:** 1851-1M927 = Yoyo 535 pendel, 36 W, hvid, prismatisk skærm, 2700 K, hvid ledning

Tilbehør			
Varenummer	Beskrivelse	Nettopris excl. moms	DKK
1720-1	Baldakin, 2-delt, med ophæng, hvid		100
1720-3	Baldakin, 2-delt, med ophæng, sort		100

PELÉE INDBYGNING



Ø 250 mm, LED			
Varenummer	Lyskilde	Nettopris excl. moms	DKK
2837-	10 W LED 213, 350 mA		2330
2838-	14 W LED 213, 500 mA		2330

Vælg farve, farvetemperatur og evt. dæmpning i skemaet og byg varenummeret op som i eksemplet nedenfor.

Farve	Pris	Afskærmning	Pris	Farvetemperatur	Pris	Dæmpning	Pris
0 = raw ubehandlet	0	blank = acryl	0	927 = 2700 K, 90 Ra	0	blank = uden dæmp	0
01 = raw anodiseret	0	M = mikroprismatisk	0	930 = 3000 K, 90 Ra	0	V = 1-10 V	75
1 = hvid	0			940 = 4000 K, 90 Ra	0	D = DALI	150
3 = sandblæst	0			9WD = TW, Dali, 90 Ra	550		
9 = alu-grå	0						
17 = corten brown	0						
66 = noir 900	0						
Øvrige RAL-farver	300						

**Eksempel på varenummer:** 2838-19WD = Pelée Indbygning 250, 14 W, hvid, tunable white, 90 Ra, Dali

Tilbehør			
Varenummer	Beskrivelse	Nettopris excl. moms	DKK
2832-20	Monteringsplade til bløde lofter, Pelée 250		200



Ø 385 mm, LED			
Varenummer	Lyskilde	Nettopris excl. moms	DKK
2840-	17 W LED 324, 500 mA		2840
2841-	23 W LED 324, 700 mA		2840
2843-	33 W LED 324, 1050 mA, incl. Dali driver		3230

Vælg farve, farvetemperatur og evt. dæmpning i skemaet og byg varenummeret op som i eksemplet nedenfor.

Farve	Pris	Afskærmning	Pris	Farvetemperatur	Pris	Dæmpning	Pris
0 = raw ubehandlet	0	blank = acryl	0	927 = 2700 K, 90 Ra	0	blank = uden dæmp	0
01 = raw anodiseret	0	M = mikroprismatisk	0	930 = 3000 K, 90 Ra	0	V = 1-10 V	75
1 = hvid	0			940 = 4000 K, 90 Ra	0	D = DALI	150
3 = sandblæst	0			9WD = TW, Dali, 90 Ra	700		
9 = alu-grå	0						
17 = corten brown	0						
66 = noir 900	0						
Øvrige RAL-farver	300						

**Eksempel på varenummer:** 2840-9M930D = Pelée Indbygning 385, 17 W, alu-grå, prismatisk skærm, 3000 K, Dali

Tilbehør			
Varenummer	Beskrivelse	Nettopris excl. moms	DKK
2834-20	Monteringsplade til bløde lofter, Pelée 385		200

## PELÉE PÅBYGNING



Ø 250 mm, LED			
Varenummer	Lyskilde	Nettopris excl. moms	DKK
2880-	10 W LED 213, 350 mA		2330
2881-	14 W LED 213, 500 mA		2330

Vælg farve, farvetemperatur og evt. dæmpning i skemaet og byg varenummeret op som i eksemplet nedenfor.

Farve	Pris	Afskærmning	Pris	Farvetemperatur	Pris	Dæmpning	Pris
0 = raw ubehandlet	0	blank = acryl	0	927 = 2700 K, 90 Ra	0	blank = uden dæmp	0
01 = raw anodiseret	0	M = mikroprismatisk	0	930 = 3000 K, 90 Ra	0	V = 1-10 V	75
1 = hvid	0			940 = 4000 K, 90 Ra	0	D = DALI	150
9 = alu-grå	0			9WD = TW, Dali, 90 Ra	550		
17 = corten brown	0						
66 = noir 900	0						
Øvrige RAL-farver	300						

**Eksempel på varenummer:** 2880-19WD = Pelée Påbygning 250, 10 W, hvid, tunable white, Dali



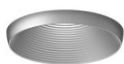
Ø 385 mm, LED			
Varenummer	Lyskilde	Nettopris excl. moms	DKK
2886-	17 W LED 324, 500 mA		2840
2887-	23 W LED 324, 700 mA		2840
2888-	33 W LED 324, 1050 mA, incl. Dali driver		3230

Vælg farve, farvetemperatur og evt. dæmpning i skemaet og byg varenummeret op som i eksemplet nedenfor.

Farve	Pris	Afskærmning	Pris	Farvetemperatur	Pris	Dæmpning	Pris
0 = raw ubehandlet	0	blank = acryl	0	927 = 2700 K, 90 Ra	0	blank = uden dæmp	0
01 = raw anodiseret	0	M = mikroprismatisk	0	930 = 3000 K, 90 Ra	0	V = 1-10 V	75
1 = hvid	0			940 = 4000 K, 90 Ra	0	D = DALI	150
9 = alu-grå	0			9WD = TW, Dali, 90 Ra	700		
17 = corten brown	0						
66 = noir 900	0						
Øvrige RAL-farver	300						

**Eksempel på varenummer:** 2886-9930V = Pelée Påbygning 385, 17 W, alu-grå, 3000 K, 1-10 V dæmp

## PELÉE DOWNLIGHT



Ø 160 mm, LED			
Varenummer	Lyskilde	Nettopris excl. moms	DKK
2830-	12 W LED V8, 500 mA		1590
2831-	17 W LED V8, 700 mA		1590
2829-	25 W LED V10, 500 mA		1590

Vælg farve, farvetemperatur og evt. dæmpning i skemaet og byg varenummeret op som i eksemplet nedenfor.

Farve	Pris	Farvetemperatur	Pris	Dæmpning	Pris
0 = raw ubehandlet	0	927 = 2700 K, 90 Ra	0	blank = uden dæmp	0
01 = raw anodiseret	0	930 = 3000 K, 90 Ra	0	V = 1-10 V	75
1 = hvid	0	940 = 4000 K, 90 Ra	0	D = DALI	150
9 = alu-grå	0				
17 = corten brown	0				
66 = noir 900	0				
Øvrige RAL-farver	300				

Eksempel på varenummer: 2831-9930V = Pelée Downlight, 17 W, alu-grå, 3000 K, 1-10 V dæmp

Tilbehør			
Varenummer	Beskrivelse	Nettopris excl. moms	DKK
2830-016	Monteringsplade til bløde lofter		200

## PELÉE PENDEL



Ø 385 mm, LED nedadlysende			
Varenummer	Lyskilde	Nettopris excl. moms	DKK
1840-	17 W LED 324, 500 mA		3300
1841-	23 W LED 324, 700 mA		3300
1844-	33 W LED 324, 1050 mA, incl. Dali driver		3690

Ø 385 mm, LED op- og nedadlysende			
Varenummer	Lyskilde	Nettopris excl. moms	DKK
1842-	22 W LED, 500 mA		3860
1843-	30 W LED, 700 mA		3860
1845-	40 W LED, 950 mA, incl. Dali driver		4260

Vælg farve, farvetemperatur og evt. dæmpning i skemaet og byg varenummeret op som i eksemplet nedenfor.

Farve	Pris	Afskærmning	Pris	Farvetemperatur	Pris	Dæmpning	Pris
0 = raw ubehandlet	0	blank = acryl	0	927 = 2700 K, 90 Ra	0	blank = uden dæmp	0
01 = raw anodiseret	0	M = mikroprismatisk	0	930 = 3000 K, 90 Ra	0	V = 1-10 V	75
1 = hvid	0			940 = 4000 K, 90 Ra	0	D = DALI	150
9 = alu-grå	0			9WD = TW, Dali, 90 Ra	700		
17 = corten brown	0					Ledningsfarve	Pris
66 = noir 900	0					blank = hvid	0
Øvrige RAL-farver	300					Y = sort	0

Eksempel på varenummer: 1842-9927 = Pelée Pendel Uplight, 22 W, alu-grå, acryl-skærm, 2700 K

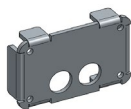
Tilbehør			
Varenummer	Beskrivelse	Nettopris excl. moms	DKK
1720-1	Baldakin, 2-delt, med ophæng, hvid		100
1720-3	Baldakin, 2-delt, med ophæng, sort		100

PELÉE WALL



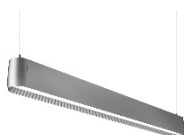
L 320 mm, LED linear			
Varenummer	Lyskilde	Nettopris excl. moms	DKK
6891-	9 W LED, 350 mA		1590
6892-	13 W LED, 500 mA		1590

Vælg farve, farvetemperatur og evt. dæmpning i skemaet og byg varenummeret op som i eksemplet nedenfor.							
Farve	Pris	Farvetemperatur	Pris	Dæmpning	Pris	Klassifikation	Pris
0 = raw ubehandlet	0	927 = 2700 K, 90 Ra	0	blank = uden dæmp	0	blank = klasse I	0
01 = raw anodiseret	0	930 = 3000 K, 90 Ra	0	V = 1-10 V	75	K = klasse II	0
1 = hvid	0	940 = 4000 K, 90 Ra	0	D = DALI-2	150		
9 = alu-grå	0			R = bluetooth sensor	600		
17 = corten brown	0						
66 = noir 900	0						
Øvrige RAL-farver	300						
<b>Korrosionsbeskyttelse</b>			<b>Pris</b>				
C5 = C5 korrosionsbeskyttelse			600				
Ved ekstra korrosionsbeskyttelse tilføj C5 efter farvekode i varenummeret. Eks.: 6834-9C5830							
<b>Eksempel på varenummer:</b> 6892-17930D = Pelée Wall, 13 W, corten brown, 3000 K, Dali-2, kl. I							



Vægbeslag for synlig installation			
Varenummer		Nettopris excl. moms	DKK
1723-	Vægbeslag for synlig installation		400
Tilføj en af nedenstående farvekoder til varenummeret.			
Farve	Pris		
0 = raw ubehandlet	0		
01 = raw anodiseret	0		
1 = hvid	0		
9 = alu-grå	0		
17 = corten brown	0		
66 = noir 900	0		

PELÉE LINE



L 1200 mm, LED, Dali, nedadlysende: 100%			
Varenummer	Lyskilde	Nettopris excl. moms	DKK
5109-	2000 lm		4090
5101-	3000 lm		4090
5102-	4000 lm		4090

L 1200 mm, LED, Dali, op- og nedadlysende: 35/65			
Varenummer	Lyskilde	Nettopris excl. moms	DKK
5103-	5000 lm (1750/3250)		4420
5104-	6000 lm (2100/3900)		4420

L 1200 mm, LED, Dali, op- og nedadlysende: 50/50			
Varenummer	Lyskilde	Nettopris excl. moms	DKK
5105-	4000 lm (2000/2000)		4420
5106-	6000 lm (3000/3000)		4420

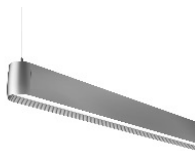
L 1200 mm, LED, Dali, op- og nedadlysende: 65/35			
Varenummer	Lyskilde	Nettopris excl. moms	DKK
5107-	5000 lm (3250/1750)		4420
5108-	6000 lm (3900/2100)		4420

Vælg farve og farvetemperatur i skemaet og byg varenummeret op som i eksemplet nedenfor.

Farve	Pris	Afskærmning	Pris	Farvetemperatur	Pris	Ledningsfarve	Pris
0 = raw ubehandlet	0	M = mikroprismatisk af	0	827 = 2700 K, 80 Ra	0	blank = hvid	0
01 = raw anodiseret	0			930 = 3000 K, 90 Ra	0	Y = sort	0
1 = hvid RAL 9010	0			940 = 4000 K, 90 Ra	0		
9 = alu-grå	0						
17 = corten brown	0						
66 = noir 900	0						
Øvrige RAL-farver	1000						

**Eksempel på varen:** 5103-9M930 = Pelée Line 1200, 35/65, 5000 lm, alu-grå, prismatisk afskærmning, 3000 K





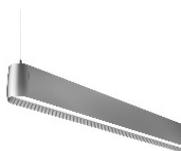
<b>L 1800 mm, LED, Dali, nedadlysende: 100%</b>			
Varenummer	Lyskilde	Nettopris excl. moms	DKK
5801-	3000 lm		5380
5802-	4500 lm		5380
5803-	6000 lm		5380

<b>L 1800 mm, LED, Dali, op- og nedadlysende: 35/65</b>			
Varenummer	Lyskilde	Nettopris excl. moms	DKK
5804-	7500 lm (2625/4875)		5810
5805-	9000 lm (3150/5850)		5810

<b>L 1800 mm, LED, Dali, op- og nedadlysende: 50/50</b>			
Varenummer	Lyskilde	Nettopris excl. moms	DKK
5806-	6000 lm (3000/3000)		5810
5807-	9000 lm (4500/4500)		5810

<b>L 1800 mm, LED, Dali, op- og nedadlysende: 65/35</b>			
Varenummer	Lyskilde	Nettopris excl. moms	DKK
5808-	7500 lm (4875/2625)		5810
5809-	9000 lm (5850/3150)		5810

Vælg farve og farvetemperatur i skemaet og byg varenummeret op som i eksemplet nedenfor.							
Farve	Pris	Afskærmning	Pris	Farvetemperatur	Pris	Ledningsfarve	Pris
0 = raw ubehandlet	0	M = mikroprismatisk af	0	827 = 2700 K, 80 Ra	0	blank = hvid	0
01 = raw anodiseret	0			930 = 3000 K, 90 Ra	0	Y = sort	0
1 = hvid RAL 9010	0			940 = 4000 K, 90 Ra	0		
9 = alu-grå	0						
17 = corten brown	0						
66 = noir 900	0						
Øvrige RAL-farver	1000						
<b>Eksempel på varen:</b> 5804-9M930 = Pelée Line 1800, 35/65, 7500 lm, alu-grå, prismatisk afskærmning, 3000 K							

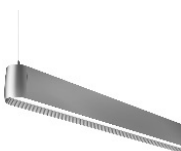


<b>L 2350 mm, LED, Dali</b>			
Varenummer	Lyskilde	Nettopris excl. moms	DKK
5813-	8000 lm, 100% nedadlysende		<b>7950</b>
5815-	12000 lm, 35/65 op- og nedadlysende		<b>8380</b>
5817-	12000 lm, 50/50 op- og nedadlysende		<b>8380</b>
5819-	12000 lm, 65/35 op- og nedadlysende		<b>8380</b>
Lavere lysstrøm på forespørgsel			

Vælg farve og farvetemperatur i skemaet og byg varenummeret op som i eksemplet nedenfor.

Farve	Pris	Afskærmning	Pris	Farvetemperatur	Pris	Ledningsfarve	Pris
0 = raw ubehandlet	0	M = mikroprismatisk af	0	827 = 2700 K, 80 Ra	0	blank = hvid	0
01 = raw anodiseret	0			930 = 3000 K, 90 Ra	0	Y = sort	0
1 = hvid RAL 9010	0			940 = 4000 K, 90 Ra	0		
9 = alu-grå	0						
17 = corten brown	0						
66 = noir 900	0						
Øvrige RAL-farver	<b>1000</b>						

**Eksempel på varenr:** 5815-1M930 = Pelée Line 2350, 35/65, 12000 lm, hvid, prismatisk afskærmning, 3000 K



<b>L 2900 mm, LED, Dali</b>			
Varenummer	Lyskilde	Nettopris excl. moms	DKK
5823-	10000 lm, 100% nedadlysende		<b>8820</b>
5825-	15000 lm, 35/65 op- og nedadlysende		<b>9250</b>
5827-	15000 lm, 50/50 op- og nedadlysende		<b>9250</b>
5829-	15000 lm, 65/35 op- og nedadlysende		<b>9250</b>
Lavere lysstrøm på forespørgsel			

Vælg farve og farvetemperatur i skemaet og byg varenummeret op som i eksemplet nedenfor.

Farve	Pris	Afskærmning	Pris	Farvetemperatur	Pris	Ledningsfarve	Pris
0 = raw ubehandlet	0	M = mikroprismatisk af	0	827 = 2700 K, 80 Ra	0	blank = hvid	0
01 = raw anodiseret	0			930 = 3000 K, 90 Ra	0	Y = sort	0
1 = hvid RAL 9010	0			940 = 4000 K, 90 Ra	0		
9 = alu-grå	0						
17 = corten brown	0						
66 = noir 900	0						
Øvrige RAL-farver	<b>1000</b>						

**Eksempel på varenr:** 5825-66M930 = Pelée Line 2900, 35/65, 15000 lm, sort, prismatisk afskærmning, 3000 K

## H+M INDBYGNING



Ø 300 mm, LED			
Varenummer	Lyskilde	Nettopris excl. moms	DKK
2860-	11 W LED 244, 350 mA		2410
2861-	15 W LED 244, 500 mA		2410

Vælg farve, afskærmning, farvetemperatur etc. i skemaet og byg varenummeret op som i eksemplet nedenfor.

Farve	Pris	Afskærmning	Pris	Farvetemperatur	Pris	Dæmpning	Pris
0 = raw ubehandlet	0	P = polycarbonat	0	927 = 2700 K, 90 Ra	0	blank = uden dæmp	0
1 = hvid	0	M = prismatisk acryl	0	930 = 3000 K, 90 Ra	0	V = 1-10 V	75
3 = sort	0			940 = 4000 K, 90 Ra	0	D = DALI	150
9 = alu-lakeret	0			9WD = TW, Dali, 90 Ra	550		
Øvrige RAL-farver	200						

Eksempel på varenummer: 2860-9P930D = H+M 300, 11 W, alu-lak, skærm i polycarbonat, 3000 K, 90 Ra, Dali

Tilbehør			
Varenummer	Beskrivelse	Nettopris excl. moms	DKK
2860-001	Monteringsplade til bløde lofter, H+M Ø300		200



Ø 380 mm, LED			
Varenummer	Lyskilde	Nettopris excl. moms	DKK
2866-	17 W LED 324, 500 mA		3010
2867-	23 W LED 324, 700 mA		3010
2868-	33 W LED 324, 1050 mA, incl. Dali driver		3410

Vælg farve, afskærmning, farvetemperatur etc. i skemaet og byg varenummeret op som i eksemplet nedenfor.

Farve	Pris	Afskærmning	Pris	Farvetemperatur	Pris	Dæmpning	Pris
0 = raw ubehandlet	0	P = polycarbonat	0	927 = 2700 K, 90 Ra	0	blank = uden dæmp	0
1 = hvid	0	M = prismatisk acryl	0	930 = 3000 K, 90 Ra	0	V = 1-10 V	75
3 = sort	0			940 = 4000 K, 90 Ra	0	D = DALI	150
9 = alu-lakeret	0			9WD = TW, Dali, 90 Ra	700		
Øvrige RAL-farver	200						

Eksempel på varenummer: 2867-1P9WD = H+M indbyg Ø380, 23 W, hvid, skærm i polycarbonat, TW, 90 Ra, Dali

Tilbehør			
Varenummer	Beskrivelse	Nettopris excl. moms	DKK
2834-20	Monteringsplade til bløde lofter, H+M Ø380		200

## H+M PÅBYGNING



Ø 300 mm, LED			
Varenummer	Lyskilde	Nettopris excl. moms	DKK
2870-	11 W LED 244, 350 mA		2130
2871-	15 W LED 244, 500 mA		2130

Vælg farve, farvetemperatur etc. i skemaet og byg varenummeret op som i eksemplet nedenfor.

Farve	Pris	Afskærmning	Pris	Farvetemperatur	Pris	Dæmpning	Pris
0 = raw ubehandlet	0	P = polycarbonat	0	927 = 2700 K, 90 Ra	0	blank = uden dæmp	0
1 = hvid	0	MP = mikroprismatisk	300	930 = 3000 K, 90 Ra	0	V = 1-10 V	75
3 = sort	0			940 = 4000 K, 90 Ra	0	D = DALI	150
9 = alu-lakeret	0			9WD = TW, Dali, 90 Ra	550		
Øvrige RAL-farver	300						
<b>Fjedre for vægmontage</b>							
F = to fjedre	48						
<b>Eksempel på varenummer: 2870-3P9WD = H+M påbyg Ø300, 11 W, sort, tunable white, 90 Ra, Dali</b>							



Ø 380 mm, LED			
Varenummer	Lyskilde	Nettopris excl. moms	DKK
2876-	17 W LED 324, 500 mA		2590
2877-	23 W LED 324, 700 mA		2590
2878-	33 W LED 324, 1050 mA, incl. Dali driver		2990

Vælg farve, farvetemperatur etc. i skemaet og byg varenummeret op som i eksemplet nedenfor.

Farve	Pris	Afskærmning	Pris	Farvetemperatur	Pris	Dæmpning	Pris
0 = raw ubehandlet	0	P = polycarbonat	0	927 = 2700 K, 90 Ra	0	blank = uden dæmp	0
1 = hvid	0	MP = mikroprismatisk	300	930 = 3000 K, 90 Ra	0	V = 1-10 V	75
3 = sort	0			940 = 4000 K, 90 Ra	0	D = DALI	150
9 = alu-lakeret	0			9WD = TW, Dali, 90 Ra	700		
Øvrige RAL-farver	300						
<b>Fjedre for vægmontage</b>							
F = to fjedre	48						
<b>Eksempel på varenummer: 2877-1P930D = H+M påbyg Ø380, 23 W, hvid, 3000 K, 90 Ra, Dali</b>							

## H+M PENDEL



Ø 300 mm, LED			
Varenummer	Lyskilde	Nettopris excl. moms	DKK
1812-	11 W LED 244, 350 mA		2490
1813-	15 W LED 244, 500 mA		2490

Vælg farve, farvetemperatur etc. i skemaet og byg varenummeret op som i eksemplet nedenfor.

Farve	Pris	Farvetemperatur	Pris	Dæmpning	Pris	Ledningsfarve	Pris
0 = raw ubehandlet	0	927 = 2700 K, 90 Ra	0	blank = uden dæmp	0	blank = hvid	0
1 = hvid	0	930 = 3000 K, 90 Ra	0	V = 1-10 V	110	Y = sort	0
3 = sort	0	940 = 4000 K, 90 Ra	0	D = DALI	150		
4 = grafitgrå	0	9WD = TW, Dali, 90 R	550				
Øvrige RAL-farver	400						

**Eksempel på varenummer: 1813-39WD** = H+M pendel 300, 15 W, sort, tunable white, 90 Ra, Dali



Ø 380 mm, LED			
Varenummer	Lyskilde	Nettopris excl. moms	DKK
1818-	17 W LED 324, 500 mA		2830
1819-	23 W LED 324, 700 mA		2830
1820-	33 W LED 324, 1050 mA, incl. Dali driver		3220

Vælg farve, farvetemperatur etc. i skemaet og byg varenummeret op som i eksemplet nedenfor.

Farve	Pris	Farvetemperatur	Pris	Dæmpning	Pris	Ledningsfarve	Pris
0 = raw ubehandlet	0	927 = 2700 K, 90 Ra	0	blank = uden dæmp	0	blank = hvid	0
1 = hvid	0	930 = 3000 K, 90 Ra	0	V = 1-10 V	110	Y = sort	0
3 = sort	0	940 = 4000 K, 90 Ra	0	D = DALI	150		
4 = grafitgrå	0	9WD = TW, Dali, 90 R	700				
Øvrige RAL-farver	400						

**Eksempel på varenummer: 1818-1927D** = H+M pendel 380, 17 W, hvid, 2700 K, 90 Ra, Dali



Ø 300 mm, E27			
Varenummer	Lyskilde	Nettopris excl. moms	DKK
1006-	E27, max 57 W, max længde: 95 mm		1590



Ø 380 mm, E27			
Varenummer	Lyskilde	Nettopris excl. moms	DKK
1008-	E27, max 77 W, max længde: 140 mm		1810

Vælg farve i skemaet og byg varenummeret op som i eksemplet nedenfor.

Farve	Pris	Ledningsfarve	Pris				
0 = raw ubehandlet	0	blank = hvid	0				
1 = hvid	0	Y = sort	0				
3 = sort	0						
4 = grafitgrå	0						
Øvrige RAL-farver	400						

**Eksempel på varenummer: 1006-1** = H+M pendel 300, E27, hvid

## PUNKTLAMPEN



Ø 65 mm, LED incl. driver			
Varenummer	Lyskilde	Nettopris excl. moms	DKK
2890-	5 W V6, 350 mA		500

Vælg farve, farvetemperatur og evt. dæmpning i skemaet og byg varenummeret op som i eksemplet nedenfor.

Farve	Pris	Farvetemperatur	Pris	Dæmpning	Pris
2 = hvid m. glas	0	927 = 2700 K, 90 Ra	0	blank = uden dæmp	0
9 = alu-lak m. glas	0	930 = 3000 K, 90 Ra	0	T = Triac	0
		940 = 4000 K, 90 Ra	0	V = 1-10 V	125
				D = DALI	175

**Eksempel på varenummer:** 2890-2927V = Punktlampen Ø65, 5 W, hvid m. glas, 2700 K, 1-10 V dæmp

Tilbehør			
Varenummer	Beskrivelse	Nettopris excl. moms	DKK
2700-20	Rondel for bløde lofter		50



Ø 90 mm, LED			
Varenummer	Lyskilde	Nettopris excl. moms	DKK
2891-	5 W V6, 350 mA		1030
2895-	7 W V6, 500 mA		1030

Vælg farve, farvetemperatur og evt. alt. dæmpning i skemaet og byg varenummeret op som i eksemplet nedenfor.

Farve	Pris	Farvetemperatur	Pris	Dæmpning	Pris
2 = hvid m. glas	0	927 = 2700 K, 90 Ra	0	blank = uden dæmp	0
9 = alu-lak m. glas	0	930 = 3000 K, 90 Ra	0	V = 1-10 V	0
		940 = 4000 K, 90 Ra	0	D = DALI	50

**Eksempel på varenummer:** 2891-2927 = Punktlampen Ø90, 5 W, hvid m. glas, 2700 K

Ø 90 mm, øvrige lyskilder			
Varenummer	Lyskilde	Nettopris excl. moms	DKK
2901-	GU10		450

Vælg farve og byg varenummeret op som i eksemplet nedenfor.

Farve	Pris
2 = hvid m. glas	0
9 = alu-lak m. glas	0

**Eksempel på varenummer:** 2901-2 = Punktlampen Ø90, GU10 fatning, hvid m. glas

Tilbehør			
Varenummer	Beskrivelse	Nettopris excl. moms	DKK
2010-20	Rondel for bløde lofter		50



<b>Ø 110 mm, LED</b>			
Varenummer	Lyskilde	Nettopris excl. moms	DKK
2899-	6 W V8, 250 mA		1280
2892-	9 W V8, 350 mA		1280
2896-	12 W V8, 500 mA		1280

Vælg farve, farvetemperatur og evt. dæmpning i skemaet og byg varenummeret op som i eksemplet nedenfor.

Farve	Pris	Farvetemperatur	Pris	Dæmpning	Pris
2 = hvid m. glas	0	927 = 2700 K, 90 Ra	0	blank = uden dæmp	0
9 = alu-lak m. glas	0	930 = 3000 K, 90 Ra	0	V = 1-10 V	75
		940 = 4000 K, 90 Ra	0	D = DALI	150

**Eksempel på varenummer:** 2892-2927V = Punktlampen Ø110, 9 W, hvid m. glas, 2700 K, 1-10 V dæmp

<b>Tilbehør</b>			
Varenummer	Beskrivelse	Nettopris excl. moms	DKK
2020-20	Rondel for bløde lofter		50



<b>Ø 150 mm, LED</b>			
Varenummer	Lyskilde	Nettopris excl. moms	DKK
2893-	12 W V8, 500 mA		1590
2898-	17 W V8, 700 mA		1590

Vælg farve, farvetemperatur og evt. dæmpning i skemaet og byg varenummeret op som i eksemplet nedenfor.

Farve	Pris	Farvetemperatur	Pris	Dæmpning	Pris
2 = hvid m. glas	0	927 = 2700 K, 90 Ra	0	blank = uden dæmp	0
9 = alu-lak m. glas	0	930 = 3000 K, 90 Ra	0	V = 1-10 V	75
		940 = 4000 K, 90 Ra	0	D = DALI	150

**Eksempel på varenummer:** 2898-9930V = Punktlampen Ø150, 17 W, alu-lak m. glas, 3000 K, 1-10 V dæmp

<b>Tilbehør</b>			
Varenummer	Beskrivelse	Nettopris excl. moms	DKK
2030-20	Rondel for bløde lofter		60
20152	3 mm glasplade		80



<b>Ø 200 mm, LED</b>			
Varenummer	Lyskilde	Nettopris excl. moms	DKK
2894-	17 W Vero18, 500 mA		1810
2897-	24 W Vero18, 700 mA		1810

Vælg farve, farvetemperatur og evt. dæmpning i skemaet og byg varenummeret op som i eksemplet nedenfor.

Farve	Pris	Farvetemperatur	Pris	Dæmpning	Pris
2 = hvid m. glas	0	927 = 2700 K, 90 Ra	0	blank = uden dæmp	0
9 = alu-lak m. glas	0	930 = 3000 K, 90 Ra	0	V = 1-10 V	75
		940 = 4000 K, 90 Ra	0	D = DALI	150

**Eksempel på varenummer:** 2897-9927D = Punktlampen Ø200, 24 W, alu-lak m. glas, 2700 K, Dali dæmp

<b>Tilbehør</b>			
Varenummer	Beskrivelse	Nettopris excl. moms	DKK
2040-20	Rondel for bløde lofter		80
20202	3 mm glasplade		90

## LED moduler - indoor & facadelamper

Varenummer på LED moduler består af fire cifre, efterfulgt af koden for farvetemperatur og CRI.

1-10 V dæmp udløser ikke pristillæg, mens Dali driver udløser et pristillæg på 100,-

Nedenstående priser er nettopriser excl. moms. Der ydes ikke rabat på disse priser og eventuelle tillæg.

	Varenr.	LED	Kommentar 1	Kommentar 2	DKK
<b>H+M påbyg/indbyg Ø300</b>	1901-	11 W 350 mA			720
	1902-	15 W 500 mA			720
<b>H+M påbyg/indbyg Ø380</b>	1903-	17 W 500 mA			880
	1904-	23 W 700 mA			880
	1968-	33 W 1050 mA, Dali			1260
<b>H+M pendel Ø300</b>	1905-	11 W 350 mA	Fra kompaktlysrør		820
	1906-	15 W 500 mA	Fra kompaktlysrør		820
<b>H+M pendel Ø380</b>	1907-	17 W 500 mA	Fra kompaktlysrør		1030
	1908-	23 W 700 mA	Fra kompaktlysrør		1030
<b>STOA</b>	1909-	10 W 350 mA	Samme model ude og inde		570
	1910-	14 W 500 mA			570
<b>QUARTO 270</b>	1972-	6 W 250 mA	Samme model ude og inde		360
	1911-	9 W 350 mA			360
	1912-	12 W 500 mA			360
<b>QUARTO 380</b>	1980-	9 W 350 mA			360
	1913-	12 W 500 mA			360
	1914-	17 W 700 mA			360
<b>SQUARE 250</b>	1971-	10 W 250 mA	Samme model ude og inde		650
	1915-	15 W 350 mA	Før 2004 modeller = specialsag		650
<b>SQUARE 250, nedadlys.</b>	1977-	8 W 250 mA			650
	1950-	12 W 350 mA			650
<b>SQUARE 270</b>	1916-	15 W 350 mA	Før 2015 modeller, incl. bagdåse		770
	1954-	20 W 500 mA	Før 2015 modeller, incl. bagdåse		770
	1915-	15 W 350 mA	Efter 2015 modeller, excl. bagdåse		650
	1978-	20 W 500 mA	Efter 2015 modeller, excl. bagdåse		650
<b>SQUARE 270, nedadlys.</b>	1977-	8 W 250 mA	Gælder kun for modeller senere end 2015		650
	1950-	12 W 350 mA	Gælder kun for modeller senere end 2015		650
<b>NYX 190 VÆG</b>	1974-	8 W 250 mA			430
	1917-	12 W 350 mA			430
	1918-	16 W 500 mA			430
<b>TEMA BUEN</b>	1929-	8 W 350 mA	Ikke modeller før 1996		440
nedadrettet	1930-	11 W 500 mA	Ikke modeller før 1996		440
<b>TEMA BUEN</b>	1981-	10 W 250 mA	Ikke modeller før 1996		550
op- og nedadrettet	1951-	14 W 350 mA	Ikke modeller før 1996		550
	1952-	20 W 500 mA	Ikke modeller før 1996		550
<b>TEMA SIGTEN</b>	1931-	8 W 350 mA	Ikke modeller før 1996		440
	1932-	11 W 500 mA	Ikke modeller før 1996		440
<b>TEMA KLAMPEN 205</b>	1933-	8 W 250 mA	Ikke modeller før 1996		620
<b>TEMA KLAMPEN 250</b>	1934-	12 W 350 mA	Ikke modeller før 1996		620
	1935-	16 W 500 mA	Ikke modeller før 1996		620
<b>TEMA GRØNNEGADE 385</b>	1936-	8 W 250 mA	Ikke modeller før 1996		640
	1937-	11 W 350 mA	Ikke modeller før 1996		640
<b>TEMA GRØNNEGADE 490</b>	1938-	12 W 350 mA	Ikke modeller før 1996		910
	1939-	16 W 500 mA	Ikke modeller før 1996		910



## LED moduler - lygter og pullerter

Varenummer på LED moduler består af fire cifre, efterfulgt af koden for farvetemperatur og CRI.

1-10 V dæmp udløser ikke pristillæg, mens Dali driver udløser et pristillæg på 100,-

Ligeledes udløser klasse II udførelse et pristillæg på 100,-

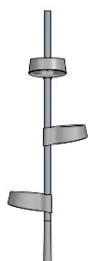
Nedenstående priser er nettopriser excl. moms. Der ydes ikke rabat på disse priser og eventuelle tillæg.

	Varenr.	LED	Kommentar 1	Kommentar 2	DKK
<b>NYX 190 PULLERT</b>	1973-	6 W 250 mA			
	1973-	6 W 250 mA	Kan ikke erstatte DragonEye LED (blev solgt op til april 2013)		650
klasse I og II	1919-	8 W 350 mA	LED modulerne til Nyx 190 er ens i kl. I og II.		650
	1955-	11 W 500 mA	Der skal således ikke tilføjes K for kl. II.		650
	1960-	16 W 700 mA			650
<b>NYX 330 COMFORT</b>	1920-	32 W, 2x6 DA	Incl. beslag og reflektor	Programmeres	1440
<b>NYX 330 FF-T3</b>	1921-	40 W, high lumen	Incl. beslag og reflektor	Programmeres	1440
<b>NYX 330 FF-T3</b>	1946-	22 W, low lumen	Incl. beslag og reflektor	Programmeres	1440
<b>NYX 330 FF-SCL</b>	1969-	40 W, high lumen	Incl. beslag og reflektor	Programmeres	1440
<b>NYX 330 FF-SCL</b>	1970-	22 W, low lumen	Incl. beslag og reflektor	Programmeres	1440
<b>NYX 450 FF-DA T3</b>	1958-	2xFF-DA T3	Excl. beslag *)	Programmeres	1650
	1956-	3xFF-DA T3	Excl. beslag *)	Programmeres	1850
<b>NYX 450 FF-DA MEW</b>	1957-	2xFF-DA MEW	Excl. beslag *)	Programmeres	1650
	1959-	3xFF-DA MEW	Excl. beslag *)	Programmeres	1850
<b>NYX 450 FF-DA T4</b>	1966-	2xFF-DA T4	Excl. beslag *)	Programmeres	1650
	1967-	3xFF-DA T4	Excl. beslag *)	Programmeres	1850
			*) Tilkøbes, hvis der ikke i forvejen er et FastFlex modul i armaturet.		310
<b>PEAK FF-DA T3</b>	1953-	1xFF-DA T3		Programmeres	1440
	1961-	2xFF-DA T3		Programmeres	1650
	1962-	3xFF-DA T3		Programmeres	1850
<b>STICKS 900 enkelt</b>	1923-	8 W, 500 mA		incl. koblingsboks	2580
	1924-	11 W, 700 mA		incl. koblingsboks	2580
<b>STICKS 900 dobbelt</b>	1925-	15 W, 500 mA		incl. koblingsboks	2880
	1926-	20 W, 700 mA		incl. koblingsboks	2880
<b>TEMA PULLERT 1000</b>	1975-	8 W 250 mA	Ikke modeller før 1996	Incl. pc-skærm og pakning til dæksel	980
uden luge, kun klasse I	1940-	12 W 350 mA	Ikke modeller før 1996	Incl. pc-skærm og pakning til dæksel	980
	1941-	16 W 500 mA	Ikke modeller før 1996	Incl. pc-skærm og pakning til dæksel	980
<b>TEMA PULLERT 1000</b>	1976-	8 W 250 mA	Ikke modeller før 1996	Incl. pc-skærm og pakning til dæksel	1750
med luge, klasse II mulig	1964-	12 W 350 mA	Ikke modeller før 1996	Incl. pc-skærm og pakning til dæksel	1750
	1965-	16 W 500 mA	Ikke modeller før 1996	Incl. pc-skærm og pakning til dæksel	1750
Overgangsbeslag	12-045			Til modeller før 1996	130
<b>TEMA PULLERT 1100</b>	1942-	12 W 350 mA		Incl. pakning til dæksel	980
	1943-	16 W 500 mA		Incl. pakning til dæksel	980
<b>TEMA PARK</b>	1944-	17 W 500 mA	Ikke modeller før 1996	Incl. tagplade, pc-skærm og pakning til dæksel	1920
	1945-	24 W 700 mA	Ikke modeller før 1996	Incl. tagplade, pc-skærm og pakning til dæksel	1920

## MASTER TIL MULTIPLE NYX 330

Fem standardløsninger med hhv. to og tre lygtehoveder er skitseret i datablad, som findes på [www.focus-lighting.dk](http://www.focus-lighting.dk)

### For 3 gennembrudte lygtehoveder



6,8 meter galvaniseret mast for Multiple Nyx, 5 m konisk med 1,8 m cylindrisk forlængerrør		
Varenummer	Montage	Nettopris excl. moms DKK
3160-7	for nedgravning, Galvaniseret	3360
3260-7	på flange, Galvaniseret	3820
	Farvetillæg 6,8 meter mast, Focus standardfarver, se koder nedenfor	2260

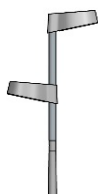
4,8 meter galvaniseret mast for Multiple Nyx, 3 m konisk med 1,8 m cylindrisk forlængerrør		
Varenummer	Montage	Nettopris excl. moms DKK
3162-7	for nedgravning, Galvaniseret	2650
3262-7	på flange, Galvaniseret	3150
	Farvetillæg 4,8 meter mast, Focus standardfarver, se koder nedenfor	1680

### For 2 gennembrudte og 1 topmonteret lygtehoved



5 meter galvaniseret mast for Multiple Nyx, 3,5 m konisk med 1,5 m cylindrisk forlængerrør		
Varenummer	Montage	Nettopris excl. moms DKK
3164-7	for nedgravning, Galvaniseret	3240
3264-7	på flange, Galvaniseret	3150
	Farvetillæg 5 meter mast, Focus standardfarver, se koder nedenfor	1680

### For 1 gennembrudt og 1 topmonteret lygtehoved



5 meter galvaniseret mast for Multiple Nyx, 4 m konisk med 1 m cylindrisk forlængerrør		
Varenummer	Montage	Nettopris excl. moms DKK
3163-7	for nedgravning, Galvaniseret	2920
3263-7	på flange, Galvaniseret	3360
	Farvetillæg 5 meter mast, Focus standardfarver, se koder nedenfor	1680

4 meter galvaniseret mast for Multiple Nyx, 3 m konisk med 1 m cylindrisk forlængerrør		
Varenummer	Montage	Nettopris excl. moms DKK
3161-7	for nedgravning, Galvaniseret	2310
3262-7	på flange, Galvaniseret	2770
	Farvetillæg 4 meter mast, Focus standardfarver, se koder nedenfor	1410

## FARVETILLÆG

Vælg farve i skemaet og byg varenummeret op som i eksemplet nedenfor. Farvetillægget lægges til ovenstående priser.	
Farvekoder	
3 = sort	
4 = grafitgrå	
7 = galvaniseret	
9 = silvergrå	
17 = corten brown	
66 = noir 900	
<b>Eksempel på varenummer: 3162-7 = 4,8 m mast for nedgravning, galvaniseret</b>	

Priser på master og mastetilbehør er ikke rabatgivende

Galvaniserede master kan leveres i korrosionsklasse C4 (100-120 my zink). Tillægspris 20%

Malede master kan leveres i korrosionsklasse C5 (primer 80 my + toplak 80 my) Tillæg 200 kr/mast

**MASTETILBEHØR**

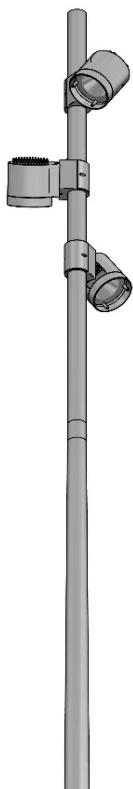
Varenummer	Type	Nettopris excl. moms DKK
50200	Vingefundament Ø 108-140	180
50201	Prop til Ø60 mast, grå	30
50205	Prop til Ø60 mast, sort	30
98158	Sikringsindsats for 2 Neozed sikringer op til 16 A	255

**Priser på master og mastetilbehør er ikke rabatgivende**

**Galvaniserede master kan leveres i korrosionsklasse C4 (100-120 my zink). Tillægspris 20%**

**Malede master kan leveres i korrosionsklasse C5 (primer 80 my + toplak 80 my) Tillæg 200 kr/mast**

## MASTER TIL TURN



<b>4 m mast: 3 m konisk + 1 m forlængerrør Ø76 mm - for to armaturer</b>			
Varenummer	Montage	Nettopris excl. Moms	DKK
3170-7	for nedgravning, Galvaniseret		2720
3270-7	på flange, Galvaniseret		3230
	Farvetillæg 4 meter mast, Focus standardfarver, se koder nedenfor		1410

<b>5,5 m mast: 3,5 m konisk + 2 m forlængerrør Ø76 mm - for tre armaturer</b>			
Varenummer	Montage	Nettopris excl. moms	DKK
3172-7	for nedgravning, Galvaniseret		3420
3272-7	på flange, Galvaniseret		3920
	Farvetillæg 5,5 meter mast, Focus standardfarver, se koder nedenfor		1940

<b>7 m mast: 4 m konisk + 3,2 m forlængerrør Ø76 mm - for tre el. flere armaturer</b>			
Varenummer	Montage	Nettopris excl. moms	DKK
3174-7	for nedgravning, Galvaniseret		3750
3274-7	på flange, Galvaniseret		4300
	Farvetillæg 7 meter mast, Focus standardfarver, se koder nedenfor		2260

Vælg farve i skemaet og byg varenummeret op som i eksemplet nedenfor.	
Farvekoder	
4 = grafitgrå	
7 = galvaniseret	
9 = silvergrå	
17 = corten brown	
66 = noir 900	
<b>Eksempel på varenummer: 3172-17 = 5,5 m mast for nedgravning, corten brown</b>	

Tilbehør	Nettopris excl. moms	DKK
1714-1	Adapter for Ø60 mm mast	300
50200	Vingefundament Ø 108-140	180
98158	Sikringsindsats for 2 Neozed sikringer op til 16 A	255
50271	Sikringsindsats for 3 Neozed sikringer op til 16 A	700

7 m og 5,5 m mast:

**Priser på master og mastetilbehør er ikke rabatgivende**  
**Galvaniserede master kan leveres i korrosionsklasse C4 (100-120 my zink). Tillægspris 20%**  
**Malede master kan leveres i korrosionsklasse C5 (primer 80 my + toplak 80 my) Tillæg 200 kr/mast**

SKY / SPACE  
DESIGNMASTER

**Konisk Mast, ø88 mm top, ø60 studs, galvaniseret**



Varenummer	Højde	Nettopris excl. moms	DKK
3350-7	3 meter konisk, for nedgravning		2650
3450-7	3 meter konisk, for flange		3130
	Farvetillæg 3 meter mast, Focus standardfarver, se koder nedenfor		1320
3351-7	3,5 meter konisk, for nedgravning		2710
3451-7	3,5 meter konisk, for flange		3200
	Farvetillæg 3,5 meter mast, Focus standardfarver, se koder nedenfor		1380
3352-7	4 meter konisk, for nedgravning		2780
3452-7	4 meter konisk, for flange		3260
	Farvetillæg 4 meter mast, Focus standardfarver, se koder nedenfor		1410
3353-7	4,5 meter konisk, for nedgravning		2850
3453-7	4,5 meter konisk, for flange		3330
	Farvetillæg 4 meter mast, Focus standardfarver, se koder nedenfor		1540

**Cylindrisk Mast, ø90 mm top, ø60 studs, galvaniseret**

3150-7	3 meter cylindrisk, for nedgravning	2730
3250-7	3 meter cylindrisk, for flange	3210
	Farvetillæg 3 meter mast, Focus standardfarver, se koder nedenfor	1320
3151-7	3,5 meter cylindrisk, for nedgravning	2850
3251-7	3,5 meter cylindrisk, for flange	3330
	Farvetillæg 3,5 meter mast, Focus standardfarver, se koder nedenfor	1380
3152-7	4 meter cylindrisk, for nedgravning	2970
3252-7	4 meter cylindrisk, for flange	3450
	Farvetillæg 4 meter mast, Focus standardfarver, se koder nedenfor	1404
3153-7	4,5 meter cylindrisk, for nedgravning	2980
3253-7	4,5 meter cylindrisk, for flange	3470
	Farvetillæg 4 meter mast, Focus standardfarver, se koder nedenfor	1540

**FARVEKODER**

Vælg farve i skemaet og byg varenummeret op som vist nedenfor. 7-tallet for galvanisering erstattes af farvekoden.	
Farvekode mast	Ovenstående priser gælder RAL-farver og følgende Focus standardfarver
3 = sort RAL 9005	
4 = grafitgrå	
9 = silvergrå	
17 = corten brown	
66 = sort noir 900	
Øvrige RAL-farver tildeles kode i forbindelse med tilbudsgivning eller ordre.	
<b>Eksempel på varenummer: 3352-4 = 4 meter konisk mast for nedgravning, grafitgrå</b>	

**Priser på master og mastetilbehør er ikke rabatgivende.**

**Galvaniserede master kan leveres i korrosionsklasse C4 (100-120 my zink). Tillægspris 20%**

**Malede master kan leveres i korrosionsklasse C5 (primer 80 my + toplak 80 my) Tillæg 200 kr/mast**

<b>Sikringsindsats til konisk mast</b>		
<b>Varenummer</b>		<b>Nettopris excl. moms DKK</b>
98158	Sikringsindsats for 2 Neozed sikringer op til 16 A, kl. II	<b>255</b>
50271	Sikringsindsats for 3 Neozed sikringer op til 16 A, kl. II / kl. I	<b>700</b>

<b>Sikringsindsats til Ø 90 mm mast</b>		
<b>Varenummer</b>	<b>Type</b>	<b>Nettopris excl. moms DKK</b>
6949	DI Euro Mini, max 2 stk 4 x 16 mm <sup>2</sup> , kl. II	<b>360</b>
6949-J	DI Euro Mini, max 2 stk 5 x 10 mm <sup>2</sup> , kl. I	<b>360</b>
50279	Nipa HSW 1194, max 2 stk 5 x 6 mm <sup>2</sup> , kl. II	<b>475</b>

<b>Tilbehør</b>		
50202	Vingefundament Ø 62-90 (Cylindrisk designmast)	<b>180</b>
50200	Vingefundament Ø 108-140 mm, (Konisk designmast)	<b>180</b>
8005-	Afstandsring til Sky Ø90 mm mast - påkrævet	<b>100</b>
8016-	Afstandsring til Space Ø90 mm mast - option, ikke påkrævet	<b>100</b>

**Priser på master og mastetilbehør er ikke rabatgivende.**

**Galvaniserede master kan leveres i korrosionsklasse C4 (100-120 my zink). Tillægspris 20%**

**Malede master kan leveres i korrosionsklasse C5 (primer 80 my + toplak 80 my) Tillæg 200 kr/mast**

**STANDARDMASTER**  
**Galvaniseret standardmast**

Varenummer	Højde	Nettopris excl. moms	DKK
5130-7	3 meter konisk, for nedgravning		1920
5230-7	3 meter konisk, for flange		2490
	Farvetillæg 3 meter mast, Focus standardfarver, se koder nedenfor		1320
5135-7	3,5 meter konisk, for nedgravning		1970
5235-7	3,5 meter konisk, for flange		2590
	Farvetillæg 3,5 meter mast, Focus standardfarver, se koder nedenfor		1380
5140-7	4 meter konisk, for nedgravning		2150
5240-7	4 meter konisk, for flange		2770
	Farvetillæg 4 meter mast, Focus standardfarver, se koder nedenfor		1410
5145-7	4,5 meter konisk, for nedgravning		2480
5245-7	4,5 meter konisk, for flange		3100
	Farvetillæg 4 meter mast, Focus standardfarver, se koder nedenfor		1540
5150-7	5 meter konisk, for nedgravning		2490
5250-7	5 meter konisk, for flange		3170
	Farvetillæg 5 meter mast, Focus standardfarver, se koder nedenfor		1680
5160-7	6 meter konisk, for nedgravning		2900
5260-7	6 meter konisk, for flange		3490
	Farvetillæg 6 meter mast, Focus standardfarver, se koder nedenfor		1940
5170-7	7 meter konisk, for nedgravning		3300
5270-7	7 meter konisk, for flange		4010
	Farvetillæg 7 meter mast, Focus standardfarver, se koder nedenfor		2260

**FARVEKODER**

Vælg farve i skemaet og byg varenummeret op som vist nedenfor. 7-tallet for galvanisering erstattes af farvekoden.	
<b>Farvekode mast</b>	<b>Ovenstående priser gælder RAL-farver og følgende Focus standardfarver</b>
3 = sort RAL 9005	
4 = grafitgrå	
9 = silvergrå	
17 = corten brown	
66 = sort noir 900	
Øvrige RAL-farver tildeles kode i forbindelse med tilbudsgivning eller ordre.	
<b>Eksempel på varenummer: 5150-4 = 5 meter konisk mast for nedgravning, grafitgrå</b>	

**Priser på master og mastetilbehør er ikke rabatgivende.**

**Galvaniserede master kan leveres i korrosionsklasse C4 (100-120 my zink). Tillægspris 20%**

**Malede master kan leveres i korrosionsklasse C5 (primer 80 my + toplak 80 my) Tillæg 200 kr/mast**

## TILBEHØR TIL MASTER

	Varenummer	Beskrivelse	Nettopris excl. moms	DKK
<b>Sikringsindsats</b>	98158	Sikringsindsats for 2 Neozed sikringer op til 16 A		<b>255</b>
	50271	Sikringsindsats for 3 Neozed sikringer op til 16 A, konisk mast: min 4 m høj		<b>700</b>
	50280	Klasse II, 10 kV transientbeskyttelse, konisk mast: min 4 m høj		<b>725</b>
	50279	Klasse II, 1 sikring, Nipa Mini, max 2 stk 5 x 6 mm <sup>2</sup>		<b>475</b>
	6949	Klasse II, 1 sikring, DI Euro Mini, max 2 stk 4 x 16 mm <sup>2</sup>		<b>360</b>
	6949-J	Klasse I, 1 sikring, DI Euro Mini, max 2 stk 5 x 16 mm <sup>2</sup>		<b>360</b>
<b>Kabelindgang i mast</b>	50100	Kabelindgang		<b>50</b>
	<b>Kabelmanchet</b>	50204	Kabelmanchet, sort, for 152 x 57 mm hul	<b>50</b>
<b>Prop</b>	50201	Prop til Ø60 mast, grå (fås også i sort)		<b>30</b>
	50206	Prop til Ø76 mast, grå (fås også i sort)		<b>40</b>
<b>For nedgravning</b>	50200	Nipa vingefundament Ø108-140 mast, højde op til 7 meter		<b>180</b>
	50202	Nipa vingefundament Ø62-90 mast		<b>180</b>
	50208	Nipa vingefundament Ø141-200 mast		<b>180</b>
	50276	DanIntra ringfundament		<b>760</b>
<b>Flangemontage</b>	50301	Nipa betonfundament		<b>1600</b>
	50300	Nipa stålfundament, 1 meter		<b>1700</b>

**Priser på master og mastetilbehør er ikke rabatgivende**

**Galvaniserede master kan leveres i korrosionsklasse C4 (100-120 my zink). Tillægspris 20%**

**Malede master kan leveres i korrosionsklasse C5 (primer 80 my + toplak 80 my) Tillæg 200 kr/mast**



**Farvekoder**

<b>Pulverlakering</b>		
Grafitgrå	YW355F, D2525	
Silvergrå	Y2370I, D2525	
Sort	RAL 9005, SN805G	
Noir 900	Noir 900 Sablé, SN351F	
Hvid	RAL 9010 Textura, SA310G	
Corten brown	YX355F, D2525	
RAL koderne for Yoyo serien fremgår af prisbladet på Yoyo.		

<b>Vådlakering</b>		
Alu-farve	RAL 9006	
Grafitgrå	MO125, Esbjerg Lak og Farver	
Hvid	RAL 9010	
Sort	RAL 9005	

## ALMINDELIGE SALGS- OG LEVERINGSBETINGELSER

Medmindre der foreligger anden skriftlig aftale gælder følgende vilkår for alle Focus Lighting A/S ("Focus Lighting") leverancer, .

### 1. Priser og afgifter:

- Alle priser er ekskl. moms og eventuelle afgifter.
- Ved ordrer på under kr. 3.000 beregnes et ekspeditionsgebyr på kr. 100.
- Alle leverancer sker til de på leveringsdagen gældende priser, medmindre andet er skriftligt aftalt.
- Priser anført i prislister samt på Focus Lightings hjemmeside er vejledende og kan ændres uden forudgående varsel.

### 2. Tilbud:

- Skriftlige tilbud er gældende i 90 dage fra tilbuddets afgivelse eller indtil tilbuddet tilbagekaldes.
- Tilbud på lagervarer afgives med forbehold for mellemsalg.
- Alle tegninger, skitser, tekniske specifikationer m.v. forbliver Focus Lightings ejendom og må ikke kopieres eller overlades til tredjemand.
- Det leverede materiale må ikke efterlignes eller overlades til tredjemand med fremstilling for øje.

### 3. Levering:

- Varer leveres frit i Danmark, dog undtaget master og mastetilbehør samt levering til ikke-brofaste øer. Levering til ikke-brofaste øer samt levering udenfor Danmark sker efter særskilt aftale.
- Alle leveringstider er uforbindende, og i intet tilfælde ydes erstatning for tab eller skade opstået som følge af forsinket levering.
- Levering samt risikoens overgang skal anses for at være sket ved Focus Lightings overdragelse af varen til første fremmede fragtfører.
- Focus Lighting er berettiget til at oplagre og forsikre varerne for købers regning, såfremt købers forhold bevirker, at der ikke kan ske levering efter at leveringstidspunktet er indtruffet. Unnlader køber indenfor 5 hverdage trods skriftlig opfordring hertil at afhente eller anmode om levering af varerne, er Focus Lighting berettiget til at sælge disse bedst muligt for købers regning, uanset om varerne er specialfremstillede.

### 4. Betaling:

- Betalingsbetingelserne er 30 dage netto. Betaling skal ske som anført på fakturaen.
- Ved betaling senere end forfaldstidspunktet pålægges 2 % rente af fakturabeløbet excl moms pr. påbegyndt måned.

### 5. Reklamation og ansvar:

- Alle varer skal kontrolleres ved modtagelsen. Eventuelle reklamationer skal fremsættes straks.
- Tekniske reklamationer skal fremsættes skriftligt og senest 14 dage efter konstatering af eventuelle fejl, dog senest 1 år efter at varen er taget i brug.
- Focus Lighting har ret til at udbedre eventuelle fejl og mangler . Vurderer Focus Lighting at eventuelle fejl og mangler ikke kan udbedres, vil varen blive ombyttet
- Focus Lighting fraskriver sig ethvert ansvar for lyskilder, elektroniske forkoblinger, drivere o.l.

- Focus Lighting fraskriver sig ethvert ansvar for skader på produkterne opstået helt eller delvist som følge af transienter eller andre uregelmæssigheder i den spænding det pågældende produkt er tilkoblet.
- Focus Lighting fraskriver sig ethvert ansvar for forsinkelser der helt eller delvist hidrører fra underleverandører og således er uden for Focus Lighting's kontrol.
- Lysberegninger udfærdiget af Focus Lighting er vejledende, og Focus Lighting kan ikke gøres ansvarlig for fejl eller mangler herved.
- Focus Lightings ansvar kan på intet tidspunkt overstige kontraktsummen for det konkrete indkøb af varer.

### 6. Garantiperiode:

- Focus Lighting yder 5 års garanti mod produktions- og materialefejl, der påvirker produktets funktionsdygtighed, således at produktet ikke kan anvendes til det primære formål, som produktet er fremstillet til.
- Garantiperioden er gældende fra fakturadato. Garantien ophører, hvis der foretages reparationer eller andre tekniske ændringer uden Focus Lightings forudgående godkendelse. Dette gælder tilsvarende, såfremt manglende funktionsdygtighed primært skyldes forhold hos køber, herunder købers installering af produktet.

### 7. Annullering og returnering:

- Der gælder ingen generel returneringsret. Returnering af varer kan kun finde sted efter forudgående aftale.
- Specialfremstillede varer, varer indkøbt i forbindelse med specialopgaver samt fremmede varer tages ikke retur.

### 8. Force Majeure:

- Alle ordrer og leverancer udføres med forbehold for ekstraordinære og uforudsigelige begivenheder, herunder, men ikke begrænset til, strejke, lock-out, krigstilstand, statsindgreb, vareknaphed, brand, cyberangreb, epidemier, pandemier eller andre omfattende sundhedskriser.
- Såfremt mangelfri eller rettidig levering hindres midlertidigt ved en eller flere af ovennævnte omstændigheder, udskydes leveringen i et tidsrum svarende til hindringens varighed med tillæg af en efter omstændighederne rimelig periode til normalisering af forholdene. Levering til den således udskudte leveringstid anses i enhver henseende for rettidig.
- Såfremt leveringshindringen kan påregnes at ville vare længere end 8 uger er såvel køber som Focus Lighting berettiget til at annullere aftalen uden at dette anses for misligholdelse.